



# 製品総合カタログ

ホームイ商工株式会社



# 会社概要

**ホーメイ商工株式会社**

大阪府門真市城垣町4-1

昭和32年5月

2, 000万円

東京

宇都宮・横浜・東海・大阪・福岡・鹿児島

奈良工場 奈良県生駒市北田原町2442

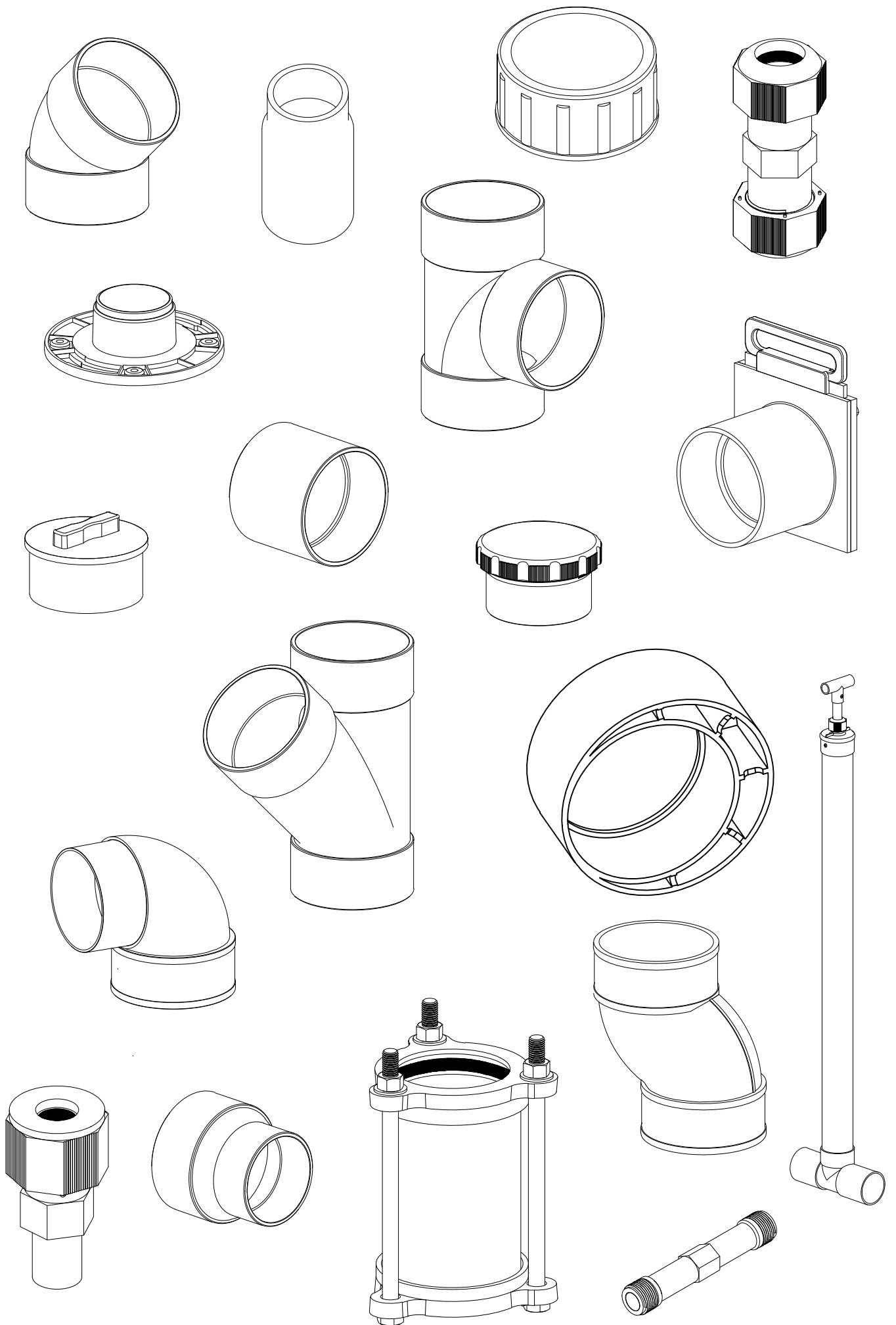
約 5,400 m<sup>2</sup>

1, 9 2 4 m<sup>2</sup>

[illegible]

## H. M. S 継手の特徴

1. 当社の製品は、J I S . K 6 7 3 9（排水用ポリ硬質塩化ビニル管継手＝D V 継手）及び業界規格のA S 3 8（屋外排水設備用硬質塩化ビニル管継手＝V U 継手）に準じた排水用の継手です。
2. 流れ  
D V 継手・V U 継手ともにストッパー部とパイプに段差がなく、内面は滑らかなので流れがスムーズです。
3. 防錆性・防腐蚀性  
錆びたり腐ったりする心配がなく半永久的です。
4. 作業性  
接着、又は締め付けの施工で特殊な工具を必要とせず、作業が簡単で補修も手間を取りません。また軽くて取り扱いが楽です。
5. 不燃性  
自然発火することなく、火災の原因となることがありません。
6. 経済性  
他の金属継手と比べて安価です。



# 目次

## D V 継手（排水用硬質ポリ塩化ビニル管継手）

D V D L	2
D V L L	3
D V 4 5 L	3
D V D T	4
D V D T（異径）	4
D V L T	5
D V L T（異径）	5
D V Y	6
D V Y（異径）	6
D V D S	7
D V I N	7

## V U 継手（屋外排水設備用硬質塩化ビニル管継手）

V U L	8
V U L L	9
V U 4 5 L	9
V U T	10
V U T（異径）	10
V U L T	11
V U L T（異径）	11
V U Y	12
V U Y（異径）	12
V U S	13
V U I N	13

## V U 特殊継手

V U 片受 L	14
V U 片受 4 5° L	14
V U 受け差し L	15
V U E S	15
V U 管底 S	15
V U 1 / 2 偏芯 S	16
V U 1 0 0° L	16
V U 2 2° 3 0' L	17
V U 1 1° 1 / 4 L	17
V U キャップ	18
V U H H B	19

## 変換継手

S V リング	S U 管 × V U 管	20
S V S	S U 管 × V U 管	20

## S U 継手

S U S L	21
S U L L	22
S U 4 5 L	22
S U Y T	22
S U S	23
S U V S	23
S U キャップ式掃除口	23

## ライト管継手

L P. 9 0 L	24
L P. 4 5 L	24
L P. S	25
L P. Y T	25

## 排水用特殊継手・特殊継手・加工品

H.M.S ギボルト式ユニオン	26
H.M.S ユニオン	27
H.M.S 接合ユニオン	28
H.M.S 片ユニオン	28
H.M.S ユニオンチーズ	29
H.M.S 鉛管ユニオン	29
H.M.S ユニオンアダプター	30
H.M.S ランチーズ	30
H.M.S V P. V U 用 ツマミ 式掃除口	31
H.M.S V P. V U 用 キャップ 式掃除口	32
H.M.S ネジ式水閘	33
H.M.S 排水 V・S	34
ドレンパイプ	34
H.M.S 洋式便器用床フランジ	35
H.M.S ベンドキャップ 露出型	36
水平水閘	37
水閘ソケット	38
代用管	39
ダンパー	40
両ソケットダンパー	41
テストチーズ	41
取っ手付 L	42
取っ手付受差し L	42
塩ビアダプター	43

## 資料

一般管（V P 管・V U 管）	44
一般管（S U 管・ライト管・電線管 V E）	45

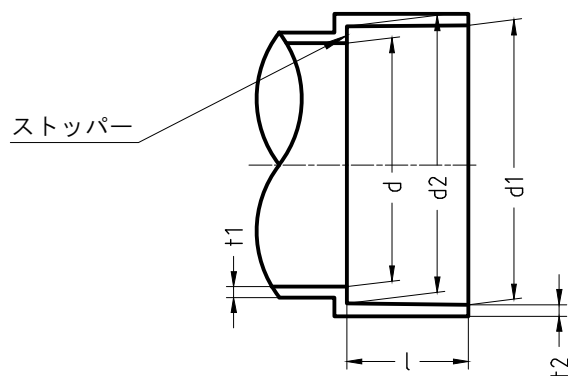
### ☆必ずお読みください☆

D V・V U・V U 特殊・S U 継手の接着手順	46
H.M.S ユニオン・H.M.S ギボルト式ユニオン	46
H.M.S ユニオンの接続手順	46
H.M.S ギボルト式ユニオンの接続手順	46
排水用特殊継手での補修手順	47
H.M.S 洋式便器用床フランジ	48
H.M.S ベンドキャップ 露出型	49
取り扱い上の注意	50

# H.M.S D V継手（排水用硬質ポリ塩化ビニル管継手）

D V継手はJ I S K 6 7 3 9（排水用硬質ポリ塩化ビニル管継手）に準拠して製造しております。  
 建物内の一般排水管・汚水排水管・通気管・雨水排水管等の施工のJ I S K 6 7 4 1  
 （硬質ポリ塩化ビニル管）によるV P管との接着接合に使用します。  
 ストッパー部がV P管の肉厚になっており段差ができず流れがスムーズです。

## 受口その他共通寸法

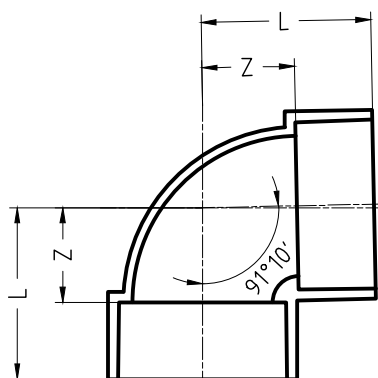


単位 mm

記号 呼び	d1		d2		l		d		t1	t2
	基本寸法	許容差	基本寸法	許容差	基本寸法	許容差	基本寸法	許容差	最小寸法	最小寸法
40	48.30	±0.30	47.80	±0.30	22	±1	40.0	±0.9	2.7	2.5
50	60.35	±0.30	59.75	±0.30	25	±1	51.0	±0.9	3.1	3.0
65	76.40	±0.30	75.70	±0.30	35	±1	67.0	±0.9	3.1	3.0
75	89.45	±0.30	88.65	±0.30	40	±2	77.2	±0.9	3.6	3.4
100	114.55	±0.35	113.55	±0.35	50	±2	98.8	±1.0	4.5	4.3
125	140.70	±0.40	139.40	±0.40	65	±2	125.0	±1.2	5.4	4.7
150	165.85	±0.45	164.25	±0.45	80	±2	145.8	±1.3	6.3	5.6
200	217.10	±0.50	215.10	±0.50	110	±3	196.0	±1.5	6.5	6.9

備考）呼び200はメーカー規格です。

## DV DL



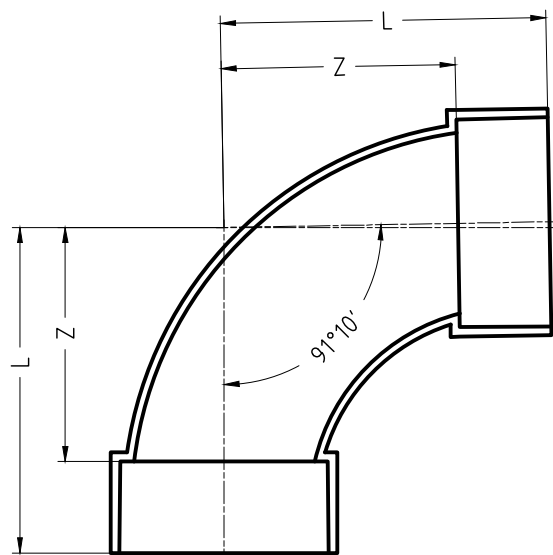
単位 mm

記号 呼び	Z	L	梱包数
40	27	49	150
50	33	58	90
65	42	77	36
75	48	88	34
100	62	112	16
125	75	140	8
150	88	168	6
200	117	225	4

備考）1. Zの許容差は±2mmとする。  
 2. 流れ角度91°10'の許容差は±30'とする。  
 3. Lは標準寸法を示す。

# D V 継手

## DV LL

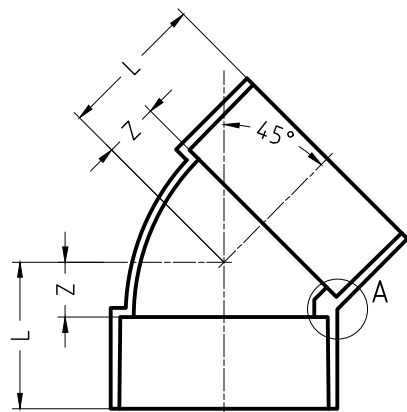


単位 mm

呼び	記号	Z	L	梱包数
50		66	91	56
65		90	125	26
75		100	140	22
100		128	178	10

備考) 1. Zの許容差は±2mmとする。  
2. 流れ角度91°10'の許容差は±30'とする。  
3. Lは標準寸法を示す。

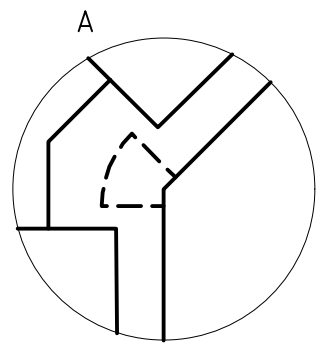
## DV 45 L



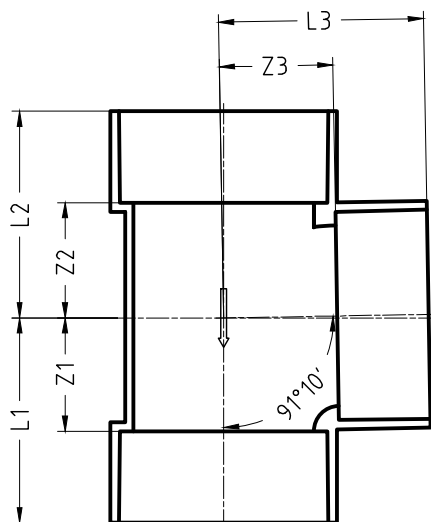
単位 mm

呼び	記号	Z	L	梱包数
40		14	36	190
50		18	43	100
65		22	57	46
75		25	65	40
100		30	80	20
125		38	103	10
150		44	124	8
200		56	166	4

備考) 1. Zの許容差は±2mmとする。  
2. Lは標準寸法を示す。  
3. 詳細Aの破線形状の場合がある。



## DV DT

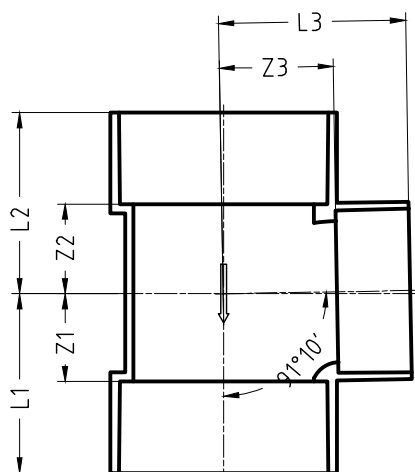


単位 mm

呼び	記号	Z1	Z2	Z3	L1	L2	L3	梱包数
40		27	27	27	49	49	49	100
50		34	34	34	59	59	59	50
65		42	43	42	77	78	77	26
75		48	49	48	88	89	88	24
100		62	63	62	112	113	112	12
125		74	78	75	139	143	140	6
150		89	89	90	169	169	170	4

- 備考) 1. Z1、Z2、Z3の許容差は±2mmとする。  
 2. 流れ角度91°10'の許容差は±30'とする。  
 3. 流れ方向を示す矢印を図のように外側に浮き出しにする。  
 4. L1、L2、L3は標準寸法を示す。

## DV DT (異径)



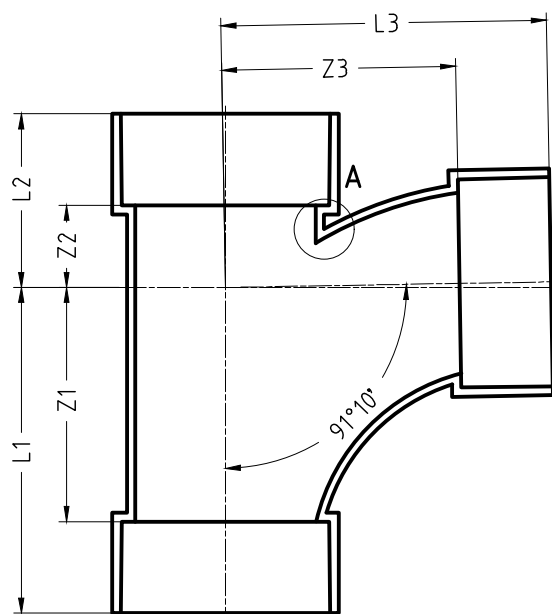
単位 mm

呼び	記号	Z1	Z2	Z3	L1	L2	L3	梱包数
50×40		27	27	33	52	52	55	56
65×40		27	28	42	62	63	64	40
65×50		34	35	42	69	70	67	34
75×40		27	28	48	67	68	70	34
75×50		34	35	48	74	75	73	34
75×65		42	43	48	82	83	83	30
100×40		27	28	62	77	78	84	24
100×50		34	35	62	84	85	87	22
100×65		42	43	62	92	93	97	16
100×75		48	49	62	98	99	102	14
125×75		49	49	75	114	114	115	8
125×100		62	62	75	127	127	125	8
150×100		62	62	88	142	142	138	6
150×125		75	75	88	155	155	153	5

- 備考) 1. Z1、Z2、Z3の許容差は±2mmとする。  
 2. 流れ角度91°10'の許容差は±30'とする。  
 3. 流れ方向を示す矢印を図のように外側に浮き出しにする。  
 4. L1、L2、L3は標準寸法を示す。

# D V 継手

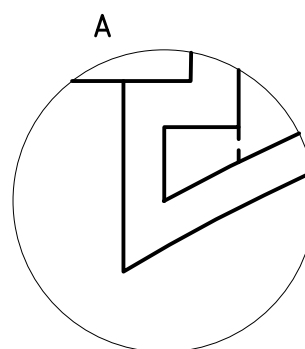
D V L T



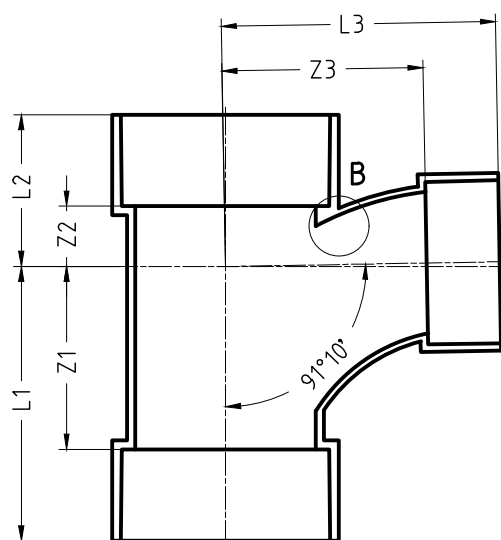
単位 mm

記号 呼び	Z1	Z2	Z3	L1	L2	L3	梱包数
50	66	26	66	91	51	91	34
75	100	30	100	140	70	140	16
100	128	45	128	178	95	178	8

- 備考) 1. Z1、Z2、Z3の許容差は±2mmとする。  
2. 流れ角度91°10'の許容差は±30'とする。  
3. L1、L2、L3は標準寸法を示す。  
4. 詳細Aの破線形状の場合がある。



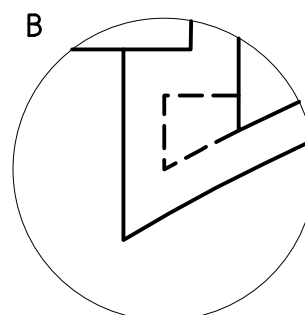
D V L T (異径)



単位 mm

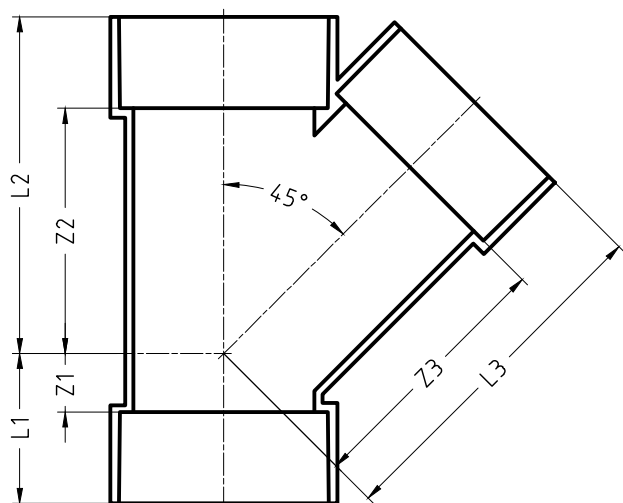
記号 呼び	Z1	Z2	Z3	L1	L2	L3	梱包数
75×50	66	29	79	106	69	104	26
100×50	66	32	90	116	82	115	14
100×75	100	33	110	150	83	150	12
150×75	100	45	135	180	125	175	5
150×100	128	53	152	208	133	203	4
150×125	144	64	159	222	144	224	3

- 備考) 1. Z1、Z2、Z3の許容差は±2mmとする。  
2. 流れ角度91°10'の許容差は±30'とする。  
3. L1、L2、L3は標準寸法を示す。  
4. 詳細Bの破線形状の場合がある。





## D V Y

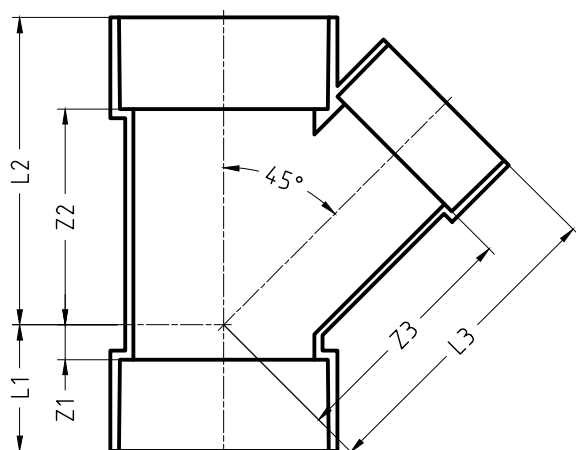


単位 mm

呼び	記号	Z1	Z2	Z3	L1	L2	L3	梱包数
40		12	58	62	34	80	84	70
50		20	72	78	45	97	103	40
65		20	92	98	55	127	133	20
75		26	106	115	66	146	155	16
100		32	134	144	82	184	194	8

備考) 1. Z1、Z2、Z3の許容差は±2mmとする。  
2. L1、L2、L3は標準寸法を示す。

## D V Y (異径)



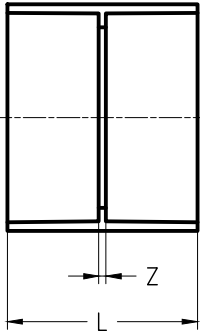
単位 mm

呼び	記号	Z1	Z2	Z3	L1	L2	L3	梱包数
50×40		8	62	75	33	87	97	50
65×50		8	80	88	43	115	113	26
75×50		3	86	98	43	126	123	26
100×50		-8	98	118	42	148	143	16
100×75		19	118	132	69	168	172	10
125×100		19	150	171	84	215	221	5

備考) 1. Z1、Z2、Z3の許容差は±2mmとする。  
2. L1、L2、L3は標準寸法を示す。

# D V 継手

D V D S

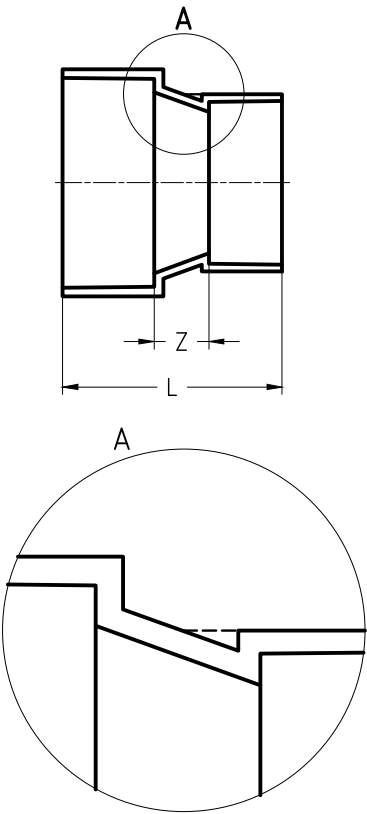


単位 mm

呼び \ 記号	Z	L	梱包数
50	3	53	160
75	4	84	70
100	4	104	34
125	4	134	14
150	4	164	12
200	5	225	4

備考) 1. Zの許容差は±2mmとする。  
 2. Lは標準寸法を示す。

D V I N



単位 mm

呼び \ 記号	Z	L	梱包数
50×40	20	67	150
65×50	20	80	100
75×50	25	90	95
100×40	30	102	48
100×50	30	105	48
100×75	30	120	40
125×100	35	150	25
150×100	46	176	20
200×100	65	218	6
200×125	65	232	6

備考) 1. Zの許容差は±2mmとする。  
 2. Lは標準寸法を示す。  
 3. 詳細Aの破線形状の場合がある。

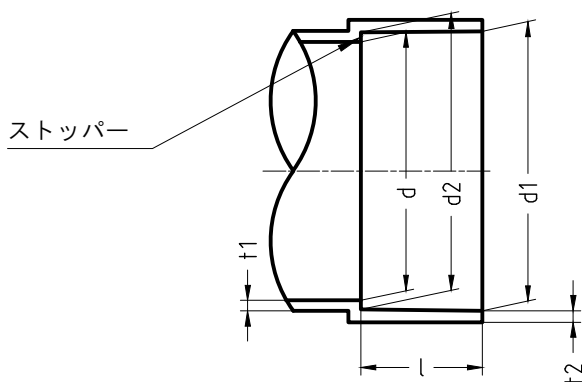
# H.M.S VU継手（屋外排水設備用硬質塩化ビニル管継手）

VU継手はJIS K 6739（排水用硬質ポリ塩化ビニル管継手）・JIS K 6741

（硬質ポリ塩化ビニル管）に準拠したメーカー規格により製造しております。

屋外の雑配水管・汚水配水管・通気管・雨水配水管の施工のJIS K 6741（硬質ポリ塩化ビニル管）によるVU管との接着接合に使用します。ストッパー部はVU管の肉厚になっており段差ができず流れがスムーズです。

## 受口その他共通寸法

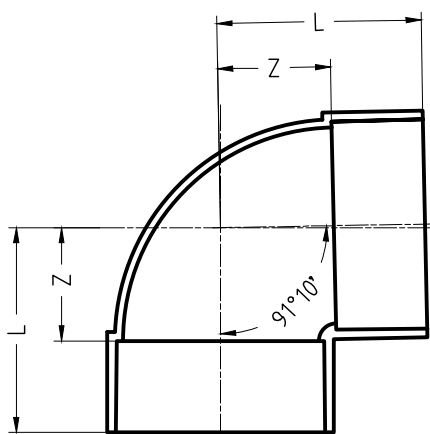


単位 mm

記号 呼び	d1		d2		l		d		t1	t2
	基本寸法	許容差	基本寸法	許容差	基本寸法	許容差	基本寸法	許容差	最小寸法	最小寸法
40	48.30	±0.30	47.80	±0.30	22	±1	44	±0.9	2.7	2.5
50	60.35	±0.30	59.75	±0.30	25	±1	56	±0.9	3.1	3.0
65	76.40	±0.30	75.70	±0.30	35	±1	71	±0.9	3.1	3.0
75	89.45	±0.30	88.65	±0.30	40	±2	83	±0.9	3.6	3.4
100	114.55	±0.35	113.55	±0.35	50	±2	107	±1.0	4.5	4.3
125	140.70	±0.40	139.40	±0.40	65	±2	131	±1.2	5.4	4.7
150	165.85	±0.45	164.25	±0.45	80	±3	154	±1.3	5.5	5.6
200	217.10	±0.50	215.10	±0.50	110	±3	202	±1.5	6.5	6.9
250	268.30	±0.55	266.00	±0.55	130	±3	250	±2.0	7.5	7.5

## VU L

単位 mm

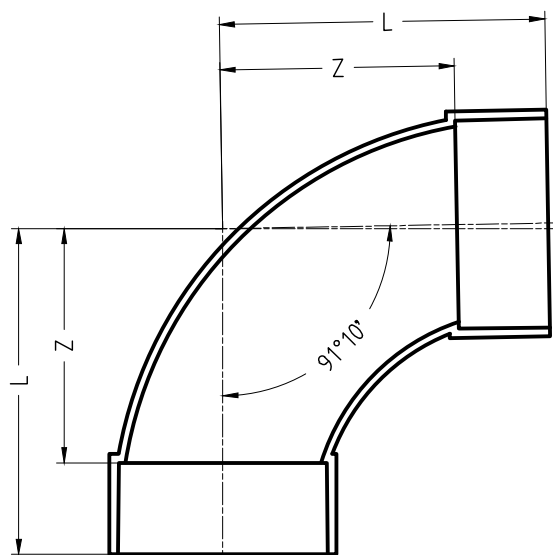


記号 呼び	Z	L	梱包数
40	27	49	150
50	33	58	90
65	42	77	36
75	48	88	34
100	62	112	16
125	75	140	8
150	88	168	6
200	120	230	4

備考) 1. Zの許容差は±2mmとする。  
2. 流れ角度91°10'の許容差は±30'とする。  
3. Lは標準寸法を示す。

# V U 継手

V U L L

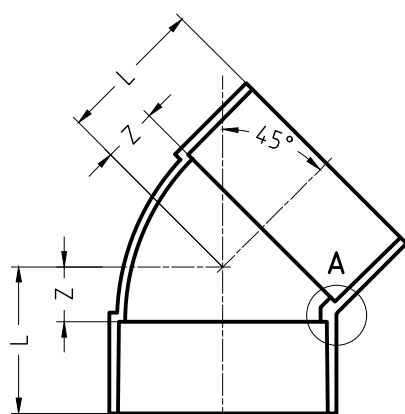


単位 mm

呼び	記号	Z	L	梱包数
50		66	91	56
75		100	140	22
100		128	178	10
150		170	250	4

備考) 1. Zの許容差は±2mmとする。  
2. 流れ角度91°10'の許容差は±30'とする。  
3. Lは標準寸法を示す。

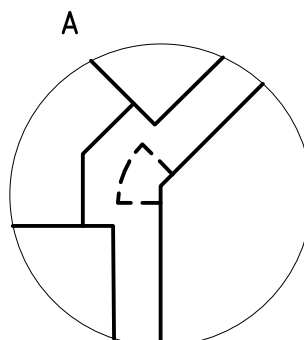
V U 45 L



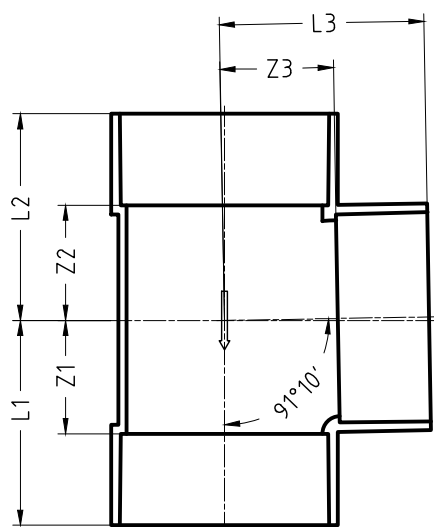
単位 mm

呼び	記号	Z	L	梱包数
50		18	43	100
65		22	57	46
75		25	65	40
100		30	80	20
125		38	103	10
150		44	124	8
200		56	166	4

備考) 1. Zの許容差は±2mmとする。  
2. Lは標準寸法を示す。  
3. 詳細Aの破線形状の場合がある。



## V U T

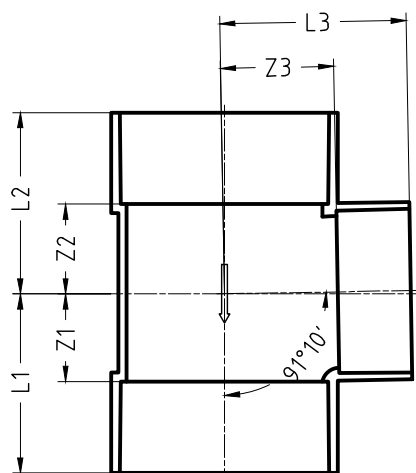


単位 mm

呼び	記号	Z1	Z2	Z3	L1	L2	L3	梱包数
50		34	34	34	59	59	59	50
75		48	49	48	88	89	88	24
100		62	63	62	112	113	112	12
125		74	78	75	139	143	140	6
150		89	89	90	169	169	170	4

- 備考) 1. Z1、Z2、Z3の許容差は±2mmとする。  
2. 流れ角度91°10'の許容差は±30'とする。  
3. 流れ方向を示す矢印を図のように外側に浮き出しにする。  
4. L1、L2、L3は標準寸法を示す。

## V U T (異径)



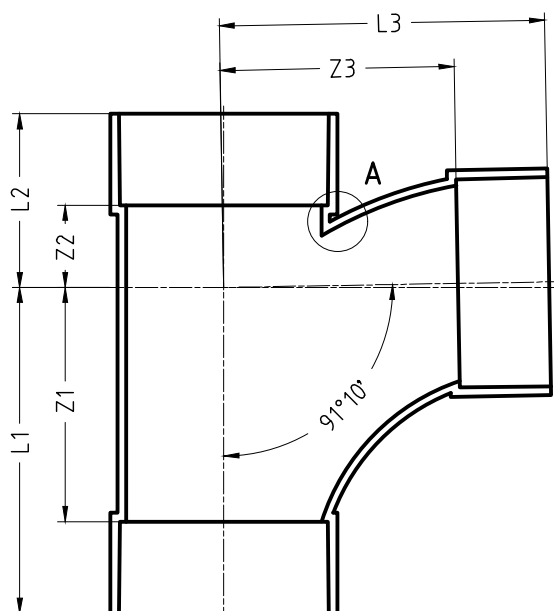
単位 mm

呼び	記号	Z1	Z2	Z3	L1	L2	L3	梱包数
75 × 50		34	35	48	74	75	73	34
100 × 50		34	35	62	84	85	87	22
100 × 75		48	49	62	98	99	102	14
150 × 100		62	62	88	142	142	138	6

- 備考) 1. Z1、Z2、Z3の許容差は±2mmとする。  
2. 流れ角度91°10'の許容差は±30'とする。  
3. 流れ方向を示す矢印を図のように外側に浮き出しにする。  
4. L1、L2、L3は標準寸法を示す。

# V U 継手

V U L T

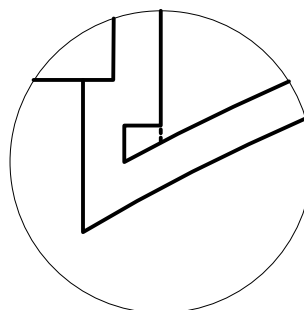


単位 mm

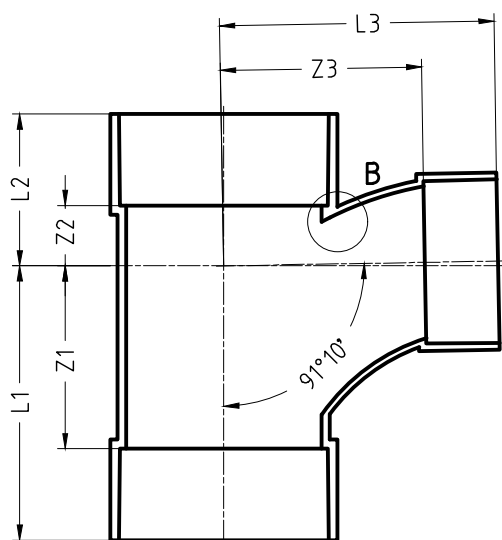
記号 呼び	Z1	Z2	Z3	L1	L2	L3	梱包数
50	66	26	66	91	51	91	34
75	100	30	100	140	70	140	16
100	128	45	128	178	95	178	8
150	165	77	165	245	157	245	3

- 備考) 1. Z1、Z2、Z3の許容差は±2mmとする。  
 2. 流れ角度91°10'の許容差は±30'とする。  
 3. L1、L2、L3は標準寸法を示す。  
 4. 詳細Aの破線形状の場合がある。

A



V U L T (異径)

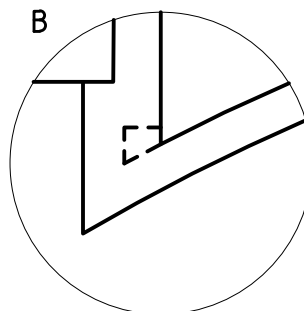


単位 mm

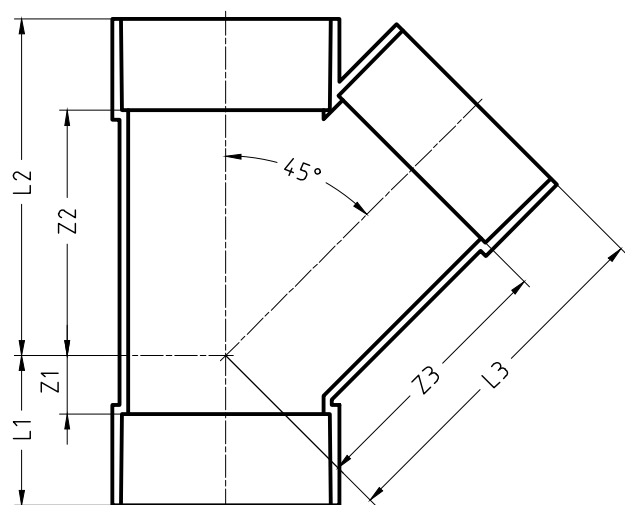
記号 呼び	Z1	Z2	Z3	L1	L2	L3	梱包数
75 × 50	66	29	79	106	69	104	26
100 × 50	66	32	90	116	82	115	14
100 × 75	100	33	110	150	83	150	12
150 × 100	128	53	152	208	133	202	4

- 備考) 1. Z1、Z2、Z3の許容差は±2mmとする。  
 2. 流れ角度91°10'の許容差は±30'とする。  
 3. L1、L2、L3は標準寸法を示す。  
 4. 詳細Bの破線形状の場合がある。

B



## V U Y

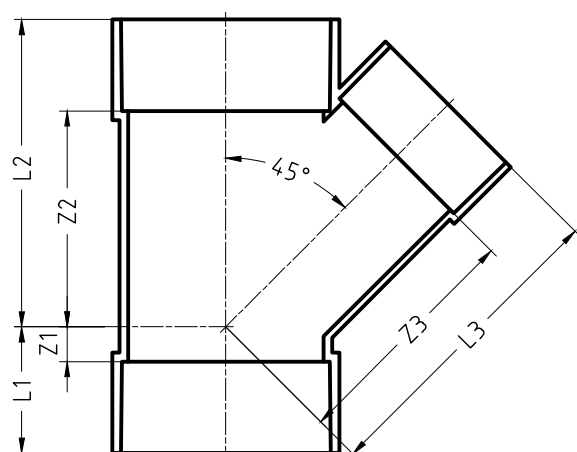


単位 mm

呼び	記号	Z1	Z2	Z3	L1	L2	L3	梱包数
75		26	106	115	66	146	155	16
100		32	134	144	82	184	194	8

備考) 1. Z1、Z2、Z3の許容差は±2mmとする。  
2. L1、L2、L3は標準寸法を示す。

## V U Y (異径)



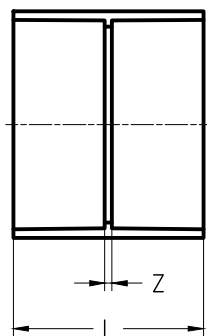
単位 mm

呼び	記号	Z1	Z2	Z3	L1	L2	L3	梱包数
75×50		3	86	98	43	126	123	26
100×75		19	118	132	69	168	172	10

備考) 1. Z1、Z2、Z3の許容差は±2mmとする。  
2. L1、L2、L3は標準寸法を示す。

# V U 継手

V U S

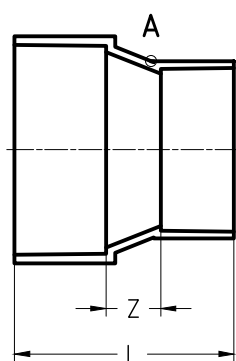


単位 mm

呼び	記号	Z	L	梱包数
40		3	47	280
50		3	53	160
65		3	73	74
75		4	84	70
100		4	104	34
125		4	134	14
150		4	164	12
200		5	225	4
250		7	262	4

備考) 1. Zの許容差は±2mmとする。  
2. Lは標準寸法を示す。

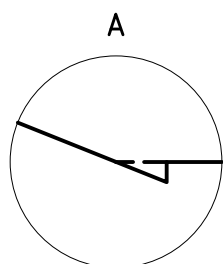
V U IN



単位 mm

呼び	記号	Z	L	梱包数
65 × 50		20	80	100
75 × 40		25	87	95
75 × 50		25	90	95
75 × 65		25	100	75
100 × 50		30	105	48
100 × 65		30	115	42
100 × 75		30	120	40

備考) 1. Zの許容差は±2mmとする。  
2. Lは標準寸法を示す。  
3. 詳細Aの破線形状の場合がある。



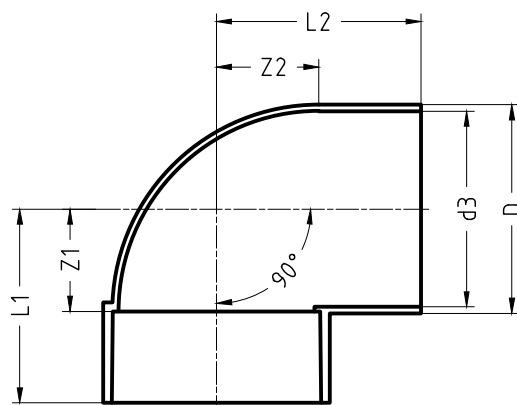


# H.M.S V U特殊継手

受け口寸法は、V U継手の受け口その他共通寸法（8 ページ）により管理されておりますので  
J I S K 6 7 4 1（硬質ポリ塩化ビニル管）のV P管・V U管に適合します。  
特にV U管との接合ではストッパー部に段差ができず目詰まりの心配がなく流れもスムーズです。

## V U 片受け L

片側はV P管・V U管の外径になっており直接継手に接着接合できます。  
狭い場所での施工に便利です。



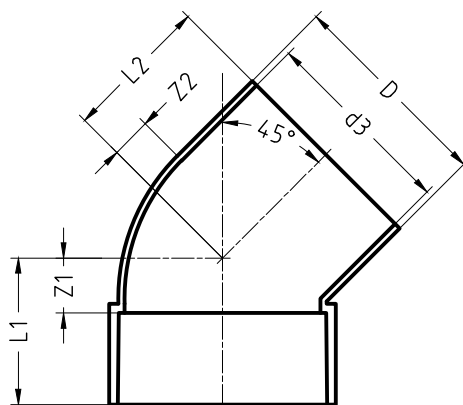
単位 mm

記号 呼び	Z1	Z2	L1	L2	d3	D	梱包数
50	30	30	55	61	56	60	80
75	43	43	83	92	83	89	35
100	56	56	106	112	107	114	16

備考) 1. Z 1、Z 2 の許容差は±2mmとする。  
2. L 1、L 2 は基本寸法を示す。  
3. d 3、DはJ I S K 6 7 4 1（硬質ポリ塩化ビニル管）  
のV U管による寸法及びその許容差に準ずる。

## V U 片受け 45° L

片側はV P管・V U管の外径になっており直接継手に接着接合できます。  
狭い場所での施工に便利です。



単位 mm

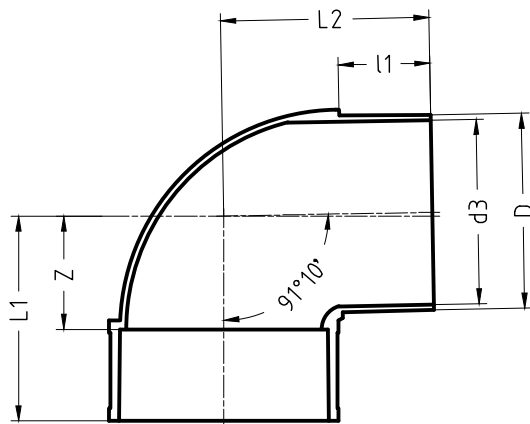
記号 呼び	Z1	Z2	L1	L2	d3	D	梱包数
50	18	12	43	43	56	60	110
75	24	17	64	64	83	89	45
100	30	22	80	80	107	114	20

備考) 1. Z 1、Z 2 の許容差は±2mmとする。  
2. L 1、L 2 は基本寸法を示す。  
3. d 3、DはJ I S K 6 7 4 1（硬質ポリ塩化ビニル管）  
のV U管による寸法及びその許容差に準ずる。

# V U 特殊継手

## V U 受け差しL

一方の外径はV U管の内径に適合します。段差ができず流れがスムーズです。  
また狭い場所での施工にも便利です。



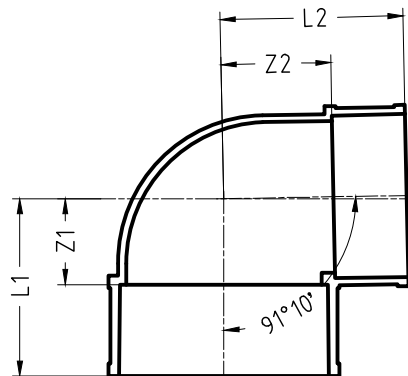
単位 mm

呼び	記号	Z	L1	L2	l1	d3	D	梱包数
50		33	58	60	25	51	56	80
75		48	88	90	40	77	83	30
100		62	112	114	50	101	107	16

- 備考) 1. Z、L1の許容差は±2mmとする。  
2. 流れ角度91°10'の許容差は±30'とする。  
3. L1、L2は基本寸法を示す。  
4. d3、DはJIS K 6741(硬質ポリ塩化ビニル管)によるV U管の寸法及びその許容差に準ずる。

## V U 異径エルボ (V U ES)

管径を変換する場合に便利です。  
曲げ・径の変換が一つでできて経済的です。



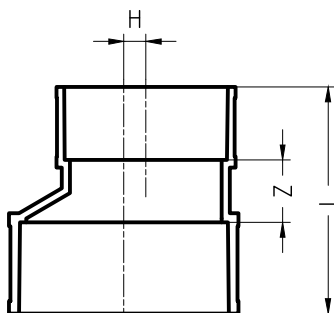
単位 mm

呼び	記号	Z1	Z2	L1	L2	梱包数
50×40		27	32	52	54	30
65×50		33	41	68	66	45
75×50		32	47	72	72	35
100×50		34	61	84	86	20
100×75		47	60	97	100	20

- 備考) 1. Z1、Z2の許容差は±2mmとする。  
2. 流れ角度91°10'の許容差は±30'とする。  
3. L1、L2は基本寸法を示す。  
4. パーティングライン部・受け口外周部をリブ補強している。

## V U 管底S

管径を変換する場合に便利です。  
高低差を微調整できて狭い場所での施工も楽です。



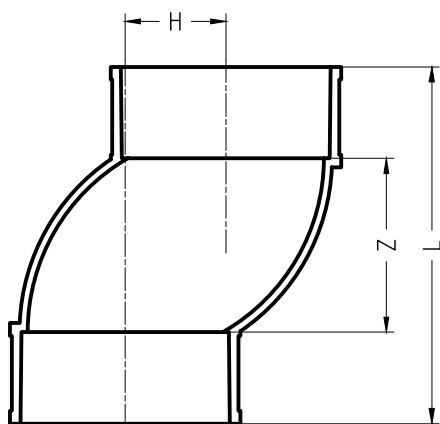
単位 mm

呼び	記号	Z	L	H	梱包数
75×50		30	95	14	30
100×75		34	124	12	25
125×100		30	145	12	18
150×100		40	170	24	8

- 備考) 1. Zの許容差は±2mmとする。  
2. Lは基本寸法を示す。  
3. Hの許容差は±1mmとする。  
4. 受け口外周部をリブ補強している。

## V U 1/2 偏芯 S

施工管路上に障害物等があり芯を少しずらす場合に便利です。



単位 mm

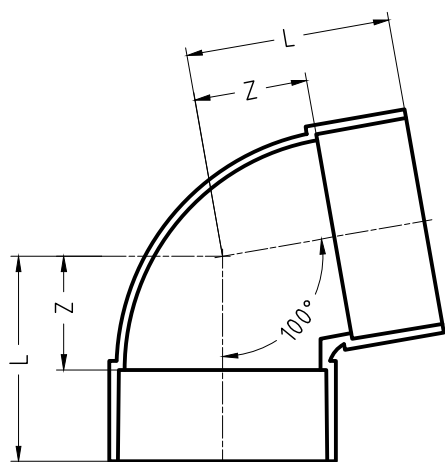
呼び	記号	Z	L	H	梱包数
40		40	84	24	35
50		50	100	30	25
65		64	134	38	20
75		75	155	45	15
100		95	195	55	10
125		120	250	70	8
150		137	297	82	5

- 備考) 1. Zの許容差は±2mmとする。  
 2. Lは基本寸法を示す。  
 3. Hの許容差は呼び40～65±1mm  
 呼び75～150±2mmとする。  
 4. パーティングライン部・受け口外周部をリブ補強している。

呼び200は加工品で用意できます。

## V U 100° L

排水配管時の角度取りに便利です。  
 流れがスムーズでゴミ詰まりの心配がありません。



単位 mm

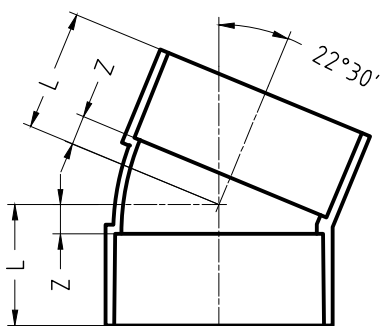
呼び	記号	Z	L	梱包数
50		31	56	80
75		48	88	30
100		62	112	15

- 備考) 1. Zの許容差は±2mmとする。  
 2. Lは基本寸法を示す。

# V U 特殊継手

V U 22° 30' L

排水配管時の角度取りに便利です。  
角度の微調整の際にご使用下さい。



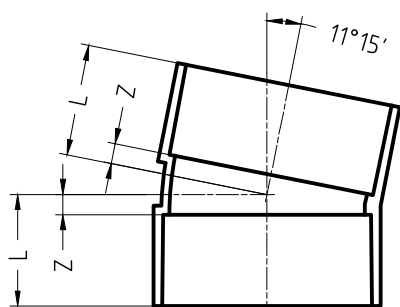
単位 mm

呼び	記号	Z	L	梱包数
75		13	53	50
100		16	66	25

備考) 1. Zの許容差は±2mmとする。  
2. Lは基本寸法を示す。

V U 11° 1/4 L

排水配管時の角度取りに便利です。  
角度の微調整の際にご使用下さい。



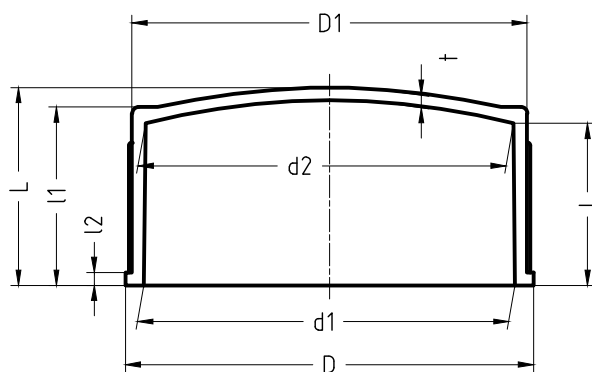
単位 mm

呼び	記号	Z 1	L 1	梱包数
100		11	61	25

備考) 1. Zの許容差は±2mmとする。  
2. Lは基準寸法を示す。

## V U キャップ

配管路端部の蓋（ストッパー）としてご使用下さい。  
また施工中の土砂などから一時的に差し込み部を保護する時にも役立ちます。



単位 mm

呼び	記号	d1		d2		l		t
		基本寸法	許容差	基本寸法	許容差	基本寸法	許容差	最小寸法
40		48.30	±0.30	47.80	±0.30	22	±1	2.9
50		60.35	±0.30	59.75	±0.30	25	±1	3.0
65		76.40	±0.30	75.70	±0.30	34	±1	3.4
75		89.45	±0.30	88.65	±0.30	40	±2	3.4
100		114.55	±0.35	113.55	±0.35	50	±2	3.9
125		140.70	±0.40	139.40	±0.40	63	±2	4.5
150		165.85	±0.45	164.25	±0.45	78	±2	4.7
200		217.10	±0.50	215.10	±0.50	108	±2	6.3

単位 mm

呼び	記号	l1	l2	L	D	D1	梱包数
40		25	4	28	58	53	120×2
50		28	4	31	70	66	70×2
65		38	4	41	86	82	90
75		43	4	47	98	95	60
100		55	4	61	126	121	40
125		69	5	75	153	148	25
150		84	6	92	182	174	12
200		117	7	129	234	226	6

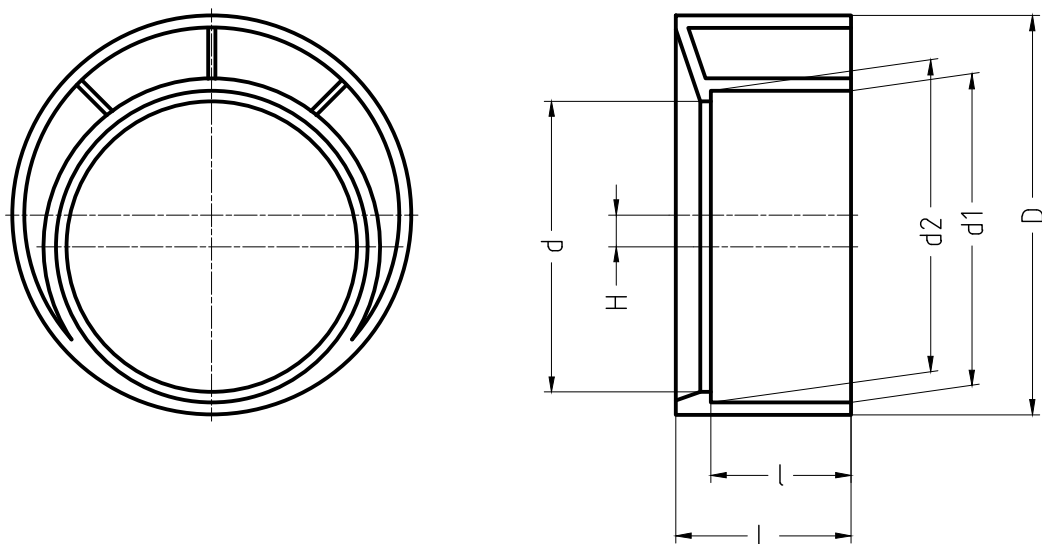
呼び 350、400、450、500、600も製作可能

備考) 1. Lは基本寸法を示す。  
2. l1、l2の許容差は±1mmとする。  
3. D、D1は最小寸法とする。

# V U 特殊継手

## 偏芯ブッシング (HHB)

排水マス用のブッシングですが、V U管配管上での偏芯・径の変換にも便利です。  
継手の受け口内で偏芯・径の変換ができるので、狭い場所での工事にも便利です。  
又、呼びにない径への変換も組み合わせにより可能です。



単位 mm

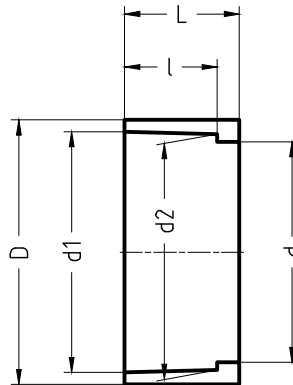
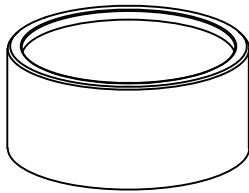
記号 呼び	基本寸法 D	d 1	d 2	d	l	L	H	梱包数
75×40	89	48.30	47.90	44.0	22.1	40.0	18.0	35
75×50	89	60.35	59.75	56.0	25.0	40.0	11.0	35
75×65	89	76.90	75.80	71.1	34.9	40.0	3.5	35
100×50	114	60.25	59.80	56.0	25.0	50.0	30.5	20
100×65	114	76.90	75.80	71.0	35.0	50.2	16.0	20
100×75	114	89.70	88.60	83.0	40.0	50.0	9.0	20
125×75	140	89.70	88.60	83.0	40.0	65.2	22.0	9
125×100	140	114.75	113.55	107.0	49.9	65.0	8.5	9
150×100	165	114.75	113.65	107.0	49.9	80.0	21.5	10
150×125	165	140.85	139.50	131.0	65.0	80.0	7.5	10

# H.M.S. 変換継手

配管上で管を変換する時に使用して下さい。

## SVリング (SU×VU)

SU管⇔VU管の変換に便利です。  
VU・DV継手の受け口の中で変換ができます。  
サイズ 40、65 加工で製作します。

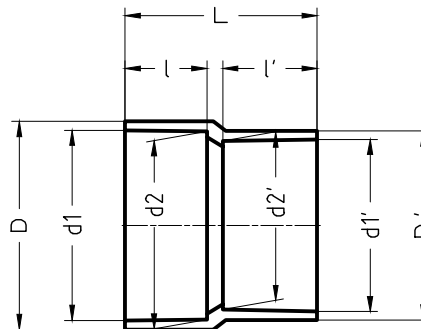
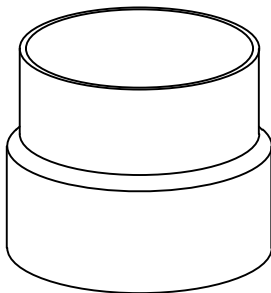


単位 mm

呼び	記号	D	d1	d2	d	L	l	梱包数
50		60	54.7	53.6	50.1	26.0	21.0	40×4
75		89	80.6	79.6	75.0	40.8	35.8	30×2
100		114	106.6	105.6	100.0	50.7	45.7	40

## SV.S (SU×VU)

SU管⇔VU管の変換に便利です。



単位 mm

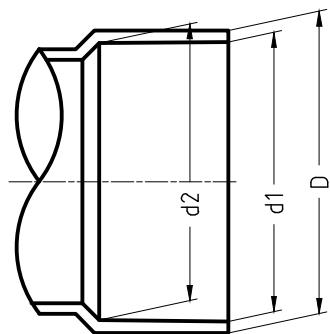
呼び	記号	D	d1	d2	D'	d1'	d2'	L	l	l'	梱包数
40		53.3	48.40	47.80	46.0	42.60	41.70	51.0	22.0	25.0	100
50		66.0	60.35	59.75	60.0	54.60	53.50	61.0	25.7	30.0	100
65		82.4	76.50	75.70	72.6	68.40	67.80	76.0	35.0	35.0	70
75		97.0	89.45	88.65	85.5	80.50	79.60	90.0	40.0	45.0	50
100		124.0	114.55	113.55	112.0	106.80	105.50	100.0	50.0	45.0	28
125		149.0	140.5	138.2	143.5	135.0	132.8	177	85.0	70.0	6

呼び125は加工品です。寸法は基本寸法となります。

# H.M.S. S U継手

S U管（肉薄管）用の継手です。

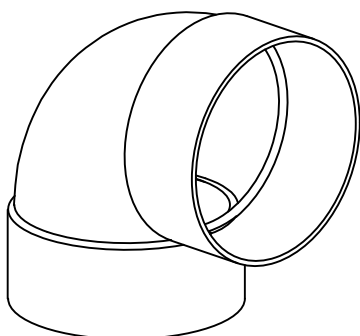
## 受口の共通寸法



単位 mm

呼び	記号	d1			d2	
	D	最小寸法	基本寸法	許容差	基本寸法	許容差
50	58		54.60	±0.30	53.30	±0.30
65	73		68.50	±0.30	67.30	±0.30
75	84		80.60	±0.35	79.30	±0.35
100	112		106.80	±0.35	105.30	±0.35

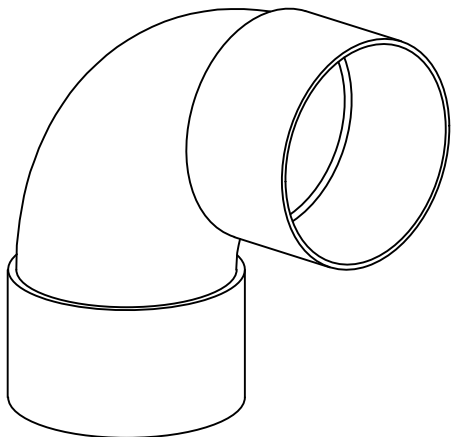
## S U S L



呼び	梱包数
50	100
75	70
100	30

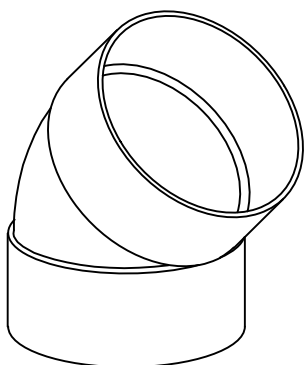


S U L L (90° 大曲リエルボ)



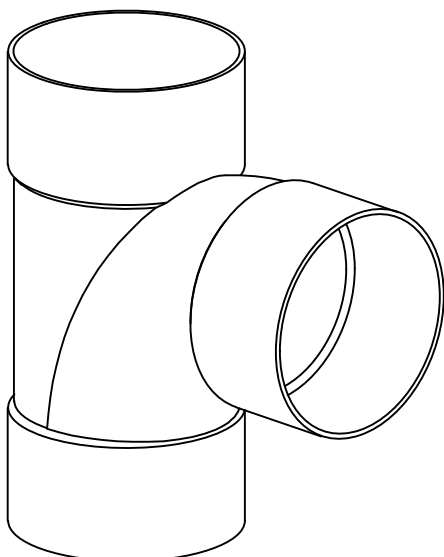
呼び	梱包数
50	100
65	40
75	40
100	20

S U 45 L



呼び	梱包数
50	100
65	50
75	50
100	30

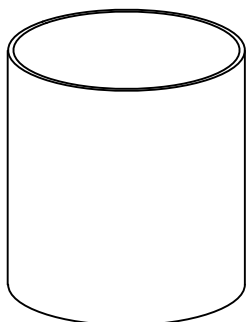
S U Y T



呼び	梱包数
50	90
65	30
75	25
100	15

# S U 継手

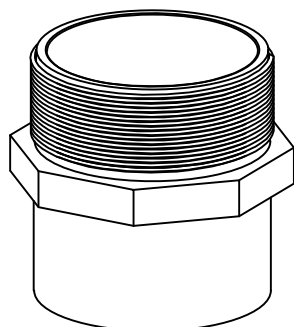
S U S



呼び	梱包数
50	120
65	80
75	60
100	45

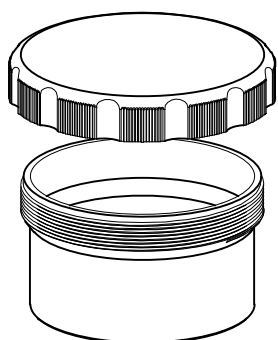
S U V S

廃番



呼び	梱包数
50	72
75	36

S U キャップ式掃除口

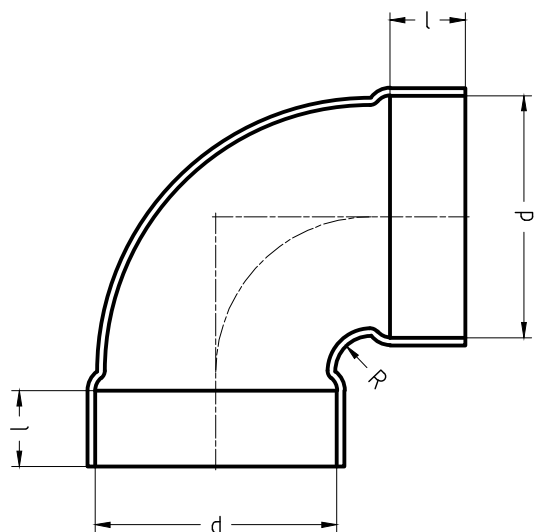


呼び	梱包数
50	80
75	30
100	20

# ライト管継手

ライト管（LP管）用の継手です。

## LP. 90L



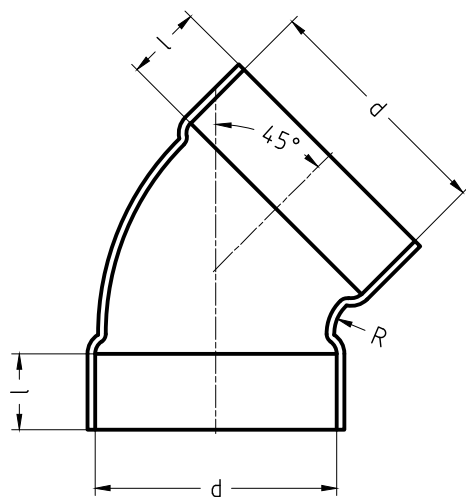
単位 mm

呼び	d	l	R	梱包数
★ 90	94	55		30
★100×104	104	62		30
125	130	50	20	25
150	158	50	20	10
180	186	70	26	8
210	217	90	30	5

- 備考) 1. ★は成形品。  
 2. 寸法は全て基本寸法です。  
 3. 加工品は、若干の寸法誤差が生じる場合があります。  
 4. d 寸法は適合する管の外形寸法を表示。

## LP. 45L

全て加工品です。



単位 mm

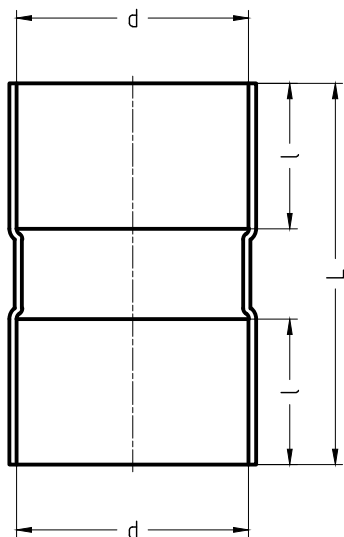
呼び	d	l	R	梱包数
100×104	104	35	20	40
125	130	50	20	25
150	158	50	20	10
180	186	70	26	8
210	217	90	30	5

- 備考) 1. 寸法は全て基本寸法です。  
 2. 加工品のため、若干の寸法誤差が生じる場合があります。  
 3. d 寸法は適合する管の外形寸法を表示。

# ライト管継手

L P. S

全て加工品です。



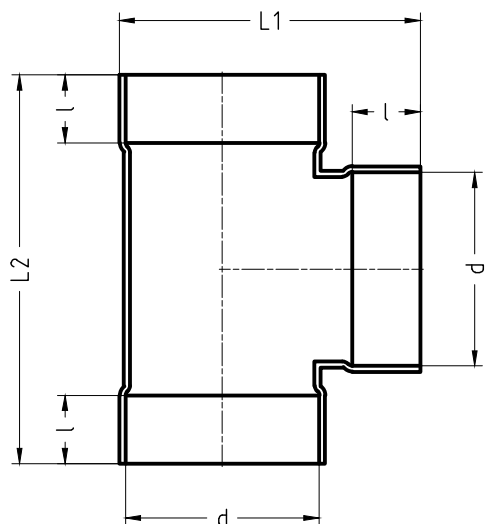
単位 mm

呼び	d	l	L	梱包数
100×104	104	80	200	30
125	130	80	210	10
150	158	110	290	6
180	186	120	310	4
210	217	130	340	3

- 備考) 1. 寸法は全て基本寸法です。  
 2. 加工品のため、若干の寸法誤差が生じる場合があります。  
 3. d 寸法は適合する管の外形寸法を表示。

L P. Y T

全て加工品です。



単位 mm

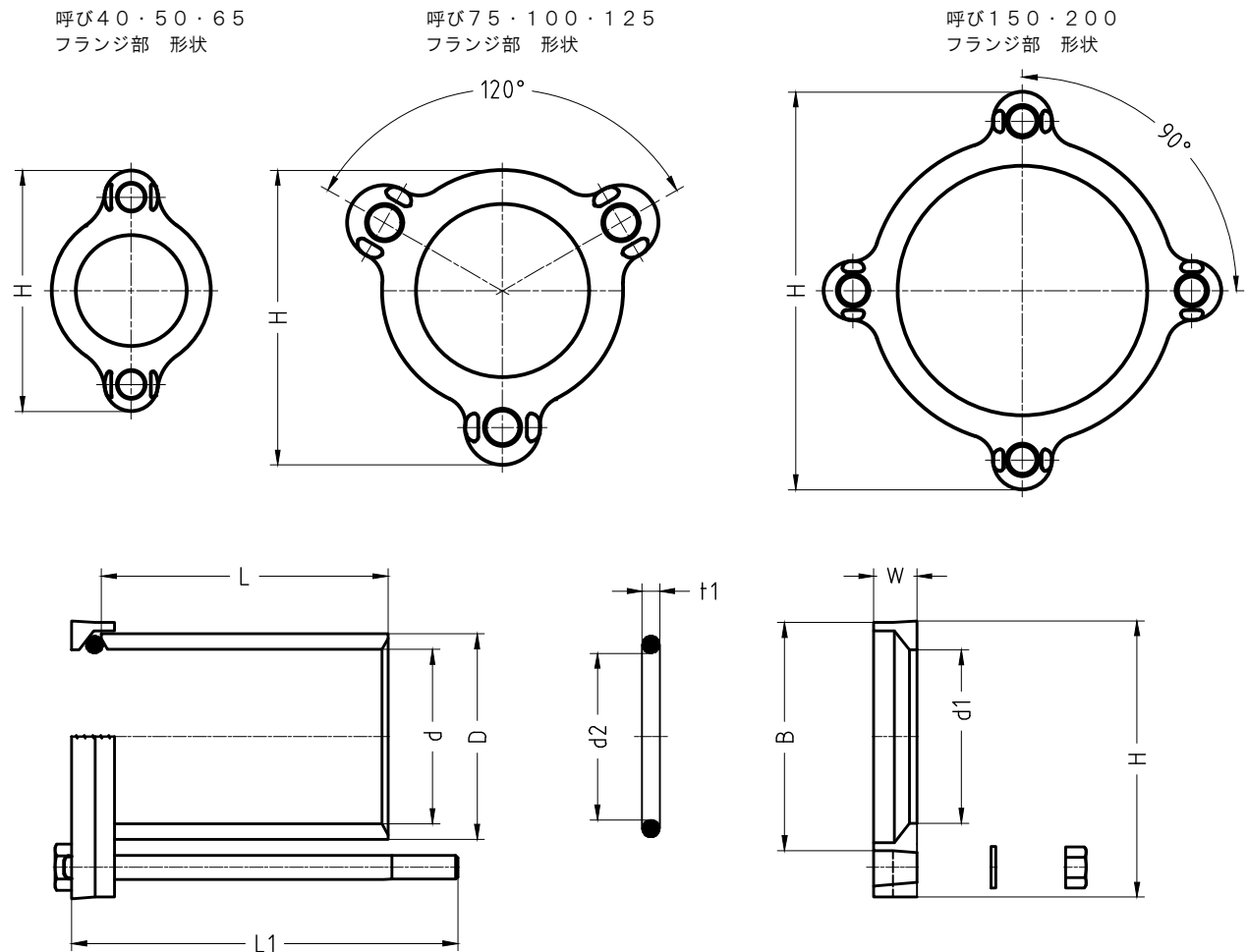
呼び	d	l	L 1	L 2	梱包数
125	130	50	195	250	8
150	158	50	245	285	5
180	186	70	270	350	4
210	217	90	330	440	2

- 備考) 1. 寸法は全て基本寸法です。  
 2. 加工品のため、若干の寸法誤差が生じる場合があります。  
 3. d 寸法は適合する管の外形寸法を表示。

# H.M.S 排水用特殊継手

## H.M.S ギボルト式ユニオン

J I S K 6 7 4 1 (硬質ポリ塩化ビニル管) V P 管・V U 管の補修用としてご使用下さい。  
フランジ式ですのでより確実に締め付けができます。



単位 mm

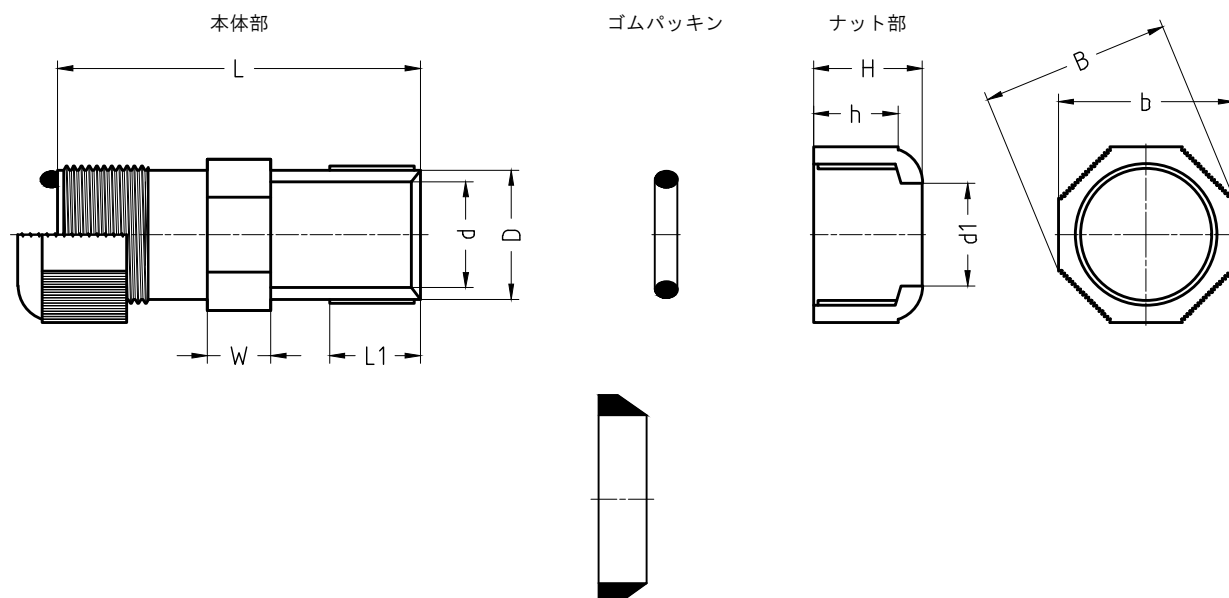
記号 呼び	本体部			フランジ部				ゴムパッキン		六角ボルト		梱包 数
	D	d	L	d1	B	W	H	d2	t1	L1 (首下)	ネジ部 ミリ	
40	62.0	49.8	89.3	49.7	74.5	20.7	124.7	46.6	7.9	140	M12	15
50	76.3	61.7	108.2	62.4	89.4	24.4	135.3	59.3	8.4	160	M12	10
65	95.7	77.9	144.6	79.1	108.0	26.1	158.0	73.5	9.8	200	M12	8
75	112.3	91.1	165.7	93.4	124.3	24.3	153.8	88.5	11.5	230	M16	5
100	139.2	117.2	193.4	119.3	151.7	28.7	180.7	109.3	12.6	260	M16	3
125	166.6	144.2	208.5	144.5	178.6	35.0	214.1	136.6	13.1	280	M16	3
150	191.4	167.4	229.0	168.4	207.5	36.0	278.5	159.3	14.3	305	M16	2
200	248.0	220.0	250.0	220.3	268.3	38.4	336.0	213.3	16.5	340	M16	1

- 備考) 1. 寸法は基本寸法です  
2. フランジ材質はダクタイルです  
3. 六角ボルト・平座金・ナットは溶融亜鉛メッキ仕上です  
4. フランジのボルト六角頭側は回り止め付き  
5. ゴムパッキンの材質はSBRです

# 排水用特殊継手

## H.M.S ユニオン

J I S K 6 7 4 1 (硬質ポリ塩化ビニル管) V P 管・V U 管の補修用としてご使用下さい。



呼び 65・75・100 のゴムパッキン形状。

単位 mm

記号  呼び	本 体 部						ナット部					梱包数
	D	d	L	W	ネ ジ 部		d1	H	h	B	b	
					山数 時ノミリ	長さ L1						
13	26.0	19.2	103.4	22.0	P=2.5	27.0	18.5	29.0	24.0	41.5	38.6	60×2
16	31.7	24.1	111.1	22.1	11山	25.1	23.2	31.1	25.7	47.3	44.3	40×2
20	36.7	28.8	109.2	22.0	11山	30.0	28.3	31.3	25.8	54.0	50.0	30×2
25	42.7	34.9	119.4	20.9	11山	29.1	34.0	36.5	28.3	61.9	57.7	60
28	43.7	36.1	120.5	21.8	P=2.5	30.1	35.3	35.1	29.1	62.5	58.1	60
30	47.9	39.6	130.1	22.1	10山	27.9	39.4	34.1	29.3	68.1	63.2	40
35	51.7	43.8	130.3	21.9	12山	26.0	43.7	35.2	30.3	71.0	66.5	30
40	59.9	50.4	129.7	21.9	10山	28.1	48.9	37.1	29.8	82.1	76.3	25
50	71.5	61.3	131.3	22.0	P=2.5	32.0	60.8	38.5	30.3	97.4	90.2	20
65	96.7	83.6	201.4	24.9	8山	54.3	76.7	58.8	47.1	132.1	123.5	6
75	106.9	94.5	199.2	24.9	P=3.0	48.1	90.3	58.6	46.5	145.0	134.2	6
100	141.1	125.7	302.3	42.1	8山	52.0	116.5	68.2	59.6	179.0	165.4	4

- 備考) 1. 呼び 13～50 のナット部とゴムパッキンの間にセルパッキンを使用。  
 2. 呼び 65 と 100 の本体部 (ネジ部) はテーパネジである。  
 3. 呼び 100 のナット部はリブ付。  
 4. ゴムパッキンの材質は S B R です。  
 5. セルパッキンの材質は P V C です。

# 排水用特殊継手

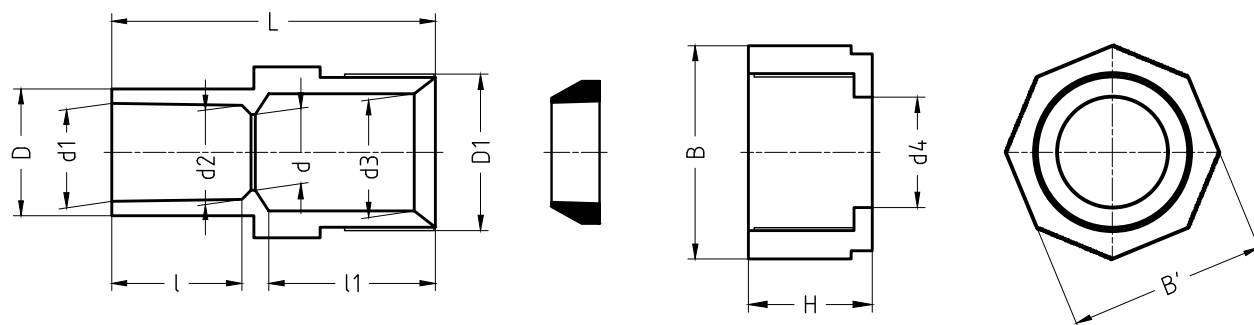
## H.M.S 接合ユニオン

J I S K 6 7 4 1 (硬質ポリ塩化ビニル管)のVP管・VU管と鉛管の接続が可能です。  
ゴムパッキンは特殊テーパリングを使用しているので管が確実に保持されます。  
銅管用接合ユニオン13もあります。

本体部

ゴムパッキン

ナット部



単位 mm

記号 呼び	本体部									ナット部				梱包数
	ネジ部 D1	D	d	d1	d2	d3	l	l1	L	d4	H	B	B'	
13	35.0	25.7	14.3	18.3	17.8	25.0	33.8	47.5	86.6	21.7	35.8	52.7	49.0	50×2
20	43.0	34.7	20.6	26.6	25.5	31.5	38.3	51.8	100.0	30.0	39.6	61.2	57.4	30×2
25	51.7	42.5	26.0	32.4	31.2	39.1	43.0	52.4	106.6	36.4	41.6	71.6	67.0	56

備考) ナット部とゴムパッキンの間にセルパッキンを使用。  
ゴムパッキンの材質はSBRです。  
セルパッキンの材質はPVCです。

## H.M.S 片ユニオン

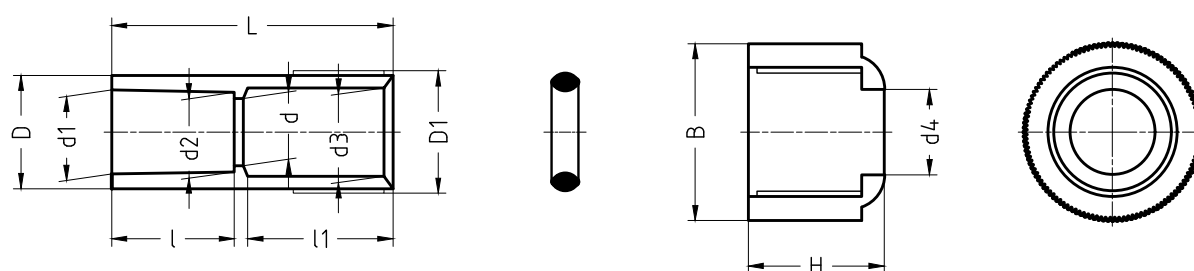
### 廃番

浄化槽等の部品・その他部材としてご使用下さい。  
片側は直接管を挿入接着できます。

本体部

ゴムパッキン

ナット部



単位 mm

記号 呼び	本体部									ナット部			梱包数
	ネジ部 D1	D	d	d1	d2	d3	l	l1	L	d4	H	B	
13	27.3	25	14.7	18.5	17.5	19.5	26.9	32.5	62	18.8	30.2	39.2	100×2

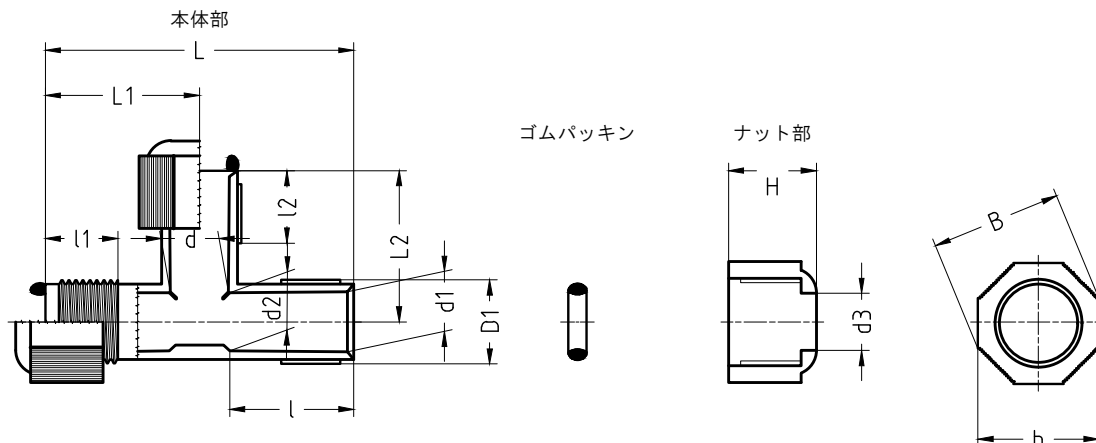
備考) ナット部とゴムパッキンの間にセルパッキンを使用。  
ゴムパッキンの材質はSBRです。  
セルパッキンの材質はPVCです。

# 排水用特殊継手

H.M.S ユニオンチーズ

廃番

三方袋ナット式ユニオンとしてご使用下さい。



単位 mm

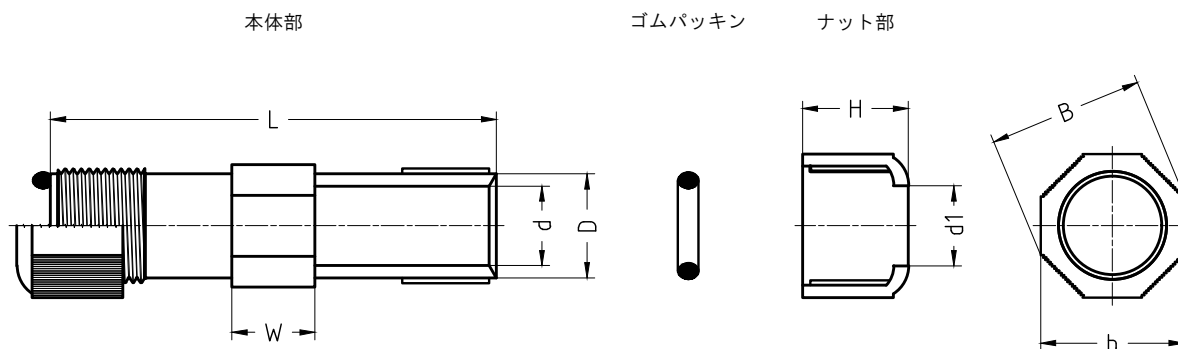
記号 呼び	本体部										ナット部				梱包数
	ネジ部 D1	d	d1	d2	l	l1	l2	L1	L2	L	d3	H	b	B	
13	27.8	15.2	19.4	19.1	40.9	23.7	23.6	51.2	50.5	102.1	18.9	28.7	40.3	43.2	70

備考) ナット部とゴムパッキンの間にセルパッキンを使用。  
ゴムパッキンの材質はSBRです。  
セルパッキンの材質はPVCです。

H.M.S 鉛管ユニオン

廃番

鉛管を接続する際にご使用ください。



単位 mm

記号 呼び	本体部				ナット部				梱包数
	D	d	L	W	d1	H	b	B	
13	27.5	21	107.4	22.1	21.3	27.8	39.5	43.2	100

備考) ナット部とゴムパッキンの間にセルパッキンを使用。  
ゴムパッキンの材質はSBRです。  
セルパッキンの材質はPVCです。

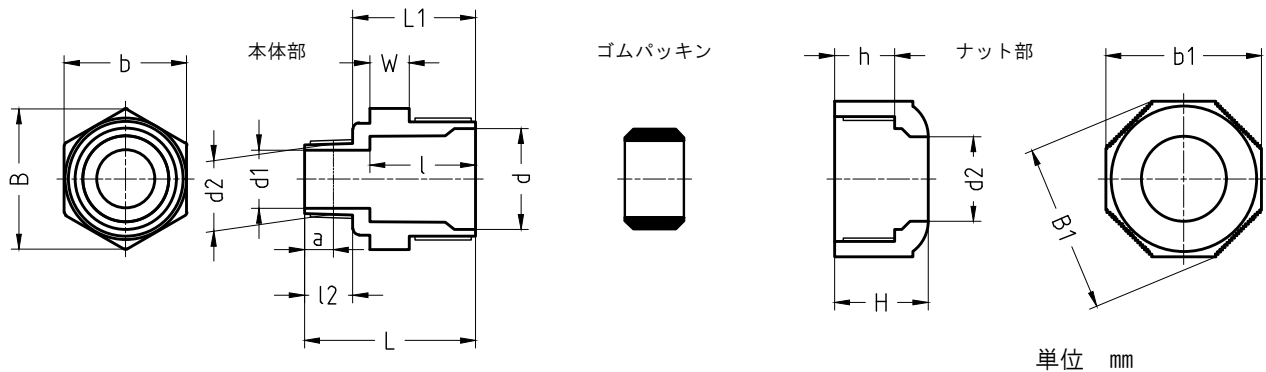


# 排水用特殊継手

H.M.S ユニオンアダプター

廃番

バルブソケット不要です。各種部材としてご使用下さい。



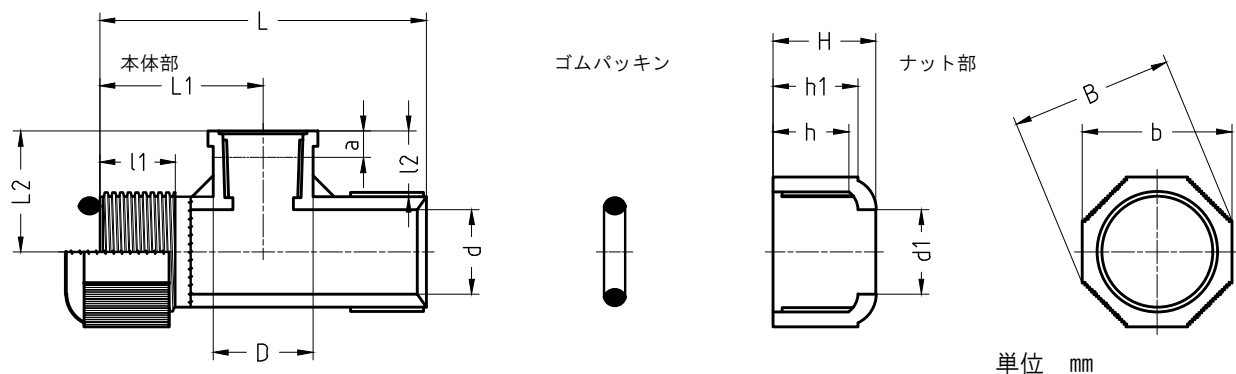
記号  呼び	本体部											ナット部					梱包数
	d	d1	l	L1	L	W	b	B	ネジ部			d2	h	H	b1	B1	
									基本径 d2	長さ l2	基本 距離 a						
20×3/4"	33.4	19.3	34.9	40.4	56.7	13.3	40.3	45.3	24.1	16.4	9.5	28.0	19.6	31.0	51.1	55.8	150
25× 1"	39.8	24.3	36.7	41.6	61.3	12.9	48.0	54.5	30.3	19.6	10.4	33.9	24.2	35.1	60.3	64.6	95
35×1-1/4"	50.2	31.8	41.0	45.1	65.7	14.3	57.1	64.7	39.0	20.6	12.7	44.4	24.3	35.8	71.0	75.8	70
40×1-1/2"	55.2	37.3	41.9	47.9	68.8	14.1	63.0	70.7	44.9	20.7	12.7	50.0	23.9	38.6	77.0	82.6	50
50× 2"	68.5	46.9	46.7	52.9	74.0	16.0	75.5	86.1	56.7	21.4	15.9	61.6	29.3	43.6	89.0	95.4	35

備考) ねじ部はJIS B 0203 (管用テーパネジ) を参考。  
ゴムパッキンの材質はSBRです。

H.M.S ランチーズ

廃番

JIS K 6741 (硬質ポリ塩化ビニル管) VP管・VU管の補修にご使用下さい。  
ユニオンアダプターと接続して三方袋ナット式ユニオンチーズとして使用可能です。



記号   呼び	本体部								ナット部						梱包数
	D	d	l1	L1	L2	L	枝 管 部		d1	h	H	b	B		
							長さ l2	基本 距離 a							
16×1/2"	27.5	23.2	22.9	52.5	36.3	105.0	20.1	8.2	23.2	24.0	31.0	43.5	47.1	25	
20×3/4"	33.1	28.0	25.0	54.1	39.8	108.1	22.0	9.5	28.1	25.9	34.0	49.5	54.8	20	
25× 1"	42.0	34.8	25.0	59.1	47.3	118.1	25.0	10.4	34.8	26.9	35.1	57.1	61.7	20	
35×1-1/4"	50.5	43.5	24.9	64.4	53.4	128.9	26.8	12.7	43.5	27.8	36.5	66.5	72.1	15	
40×1-1/2"	57.0	49.5	26.1	69.5	62.0	139.0	32.1	12.7	49.5	29.0	38.5	74.5	80.6	12	
50× 2"	71.8	61.5	25.9	76.1	69.0	152.2	33.2	15.9	61.5	28.9	38.5	86.2	93.2	10	

備考) 1. 枝管部のネジはJIS B 0203 (管用テーパネジ) を参考。  
2. ナットとゴムパッキンの間にセルパッキン使用。  
3. 本体部の外径ネジは台形ネジ。  
4. ゴムパッキンの材質はSBRです。  
5. セルパッキンの材質はPVCです。

## 排水用特殊継手

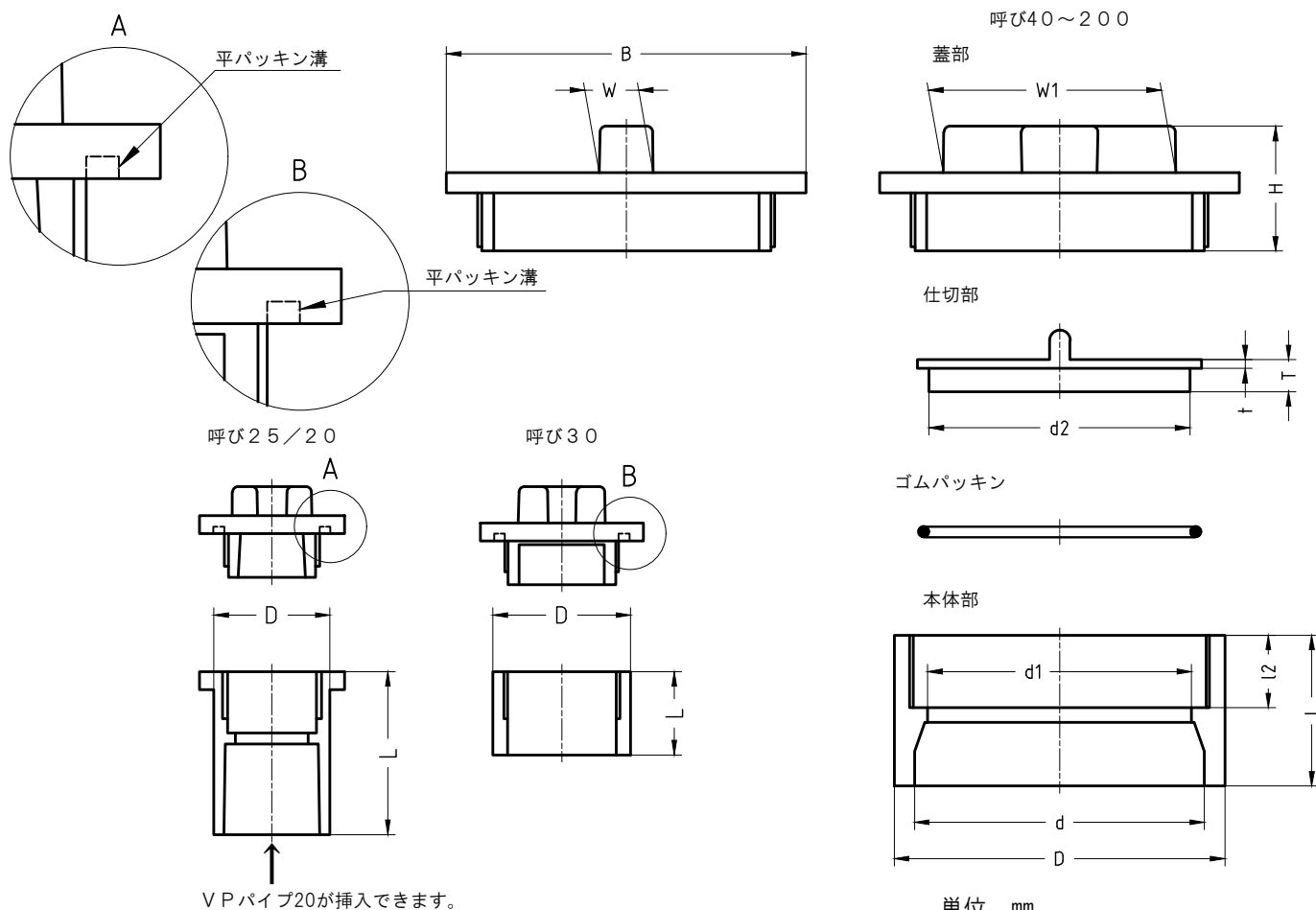
H.M.S V P.V U用ツマミ式掃除口

本体外径がJIS K 6741（硬質ポリ塩化ビニル管）のVP管・VU管外径寸法になっておりDV継手、VU継手にそのまま挿入（接着）できます。（呼び 25/20の25はTS継手との接合、可）圧力のかからない箇所での施工にご使用下さい。

ゴムパッキンを使用していますので配管内防臭効果もあります。

また仕切方式なのでゴムパッキンのねじれがありません。施工時には過締めに注意して増し締めして下さい。

蓋部分を水平以上で施工をお願い致します。



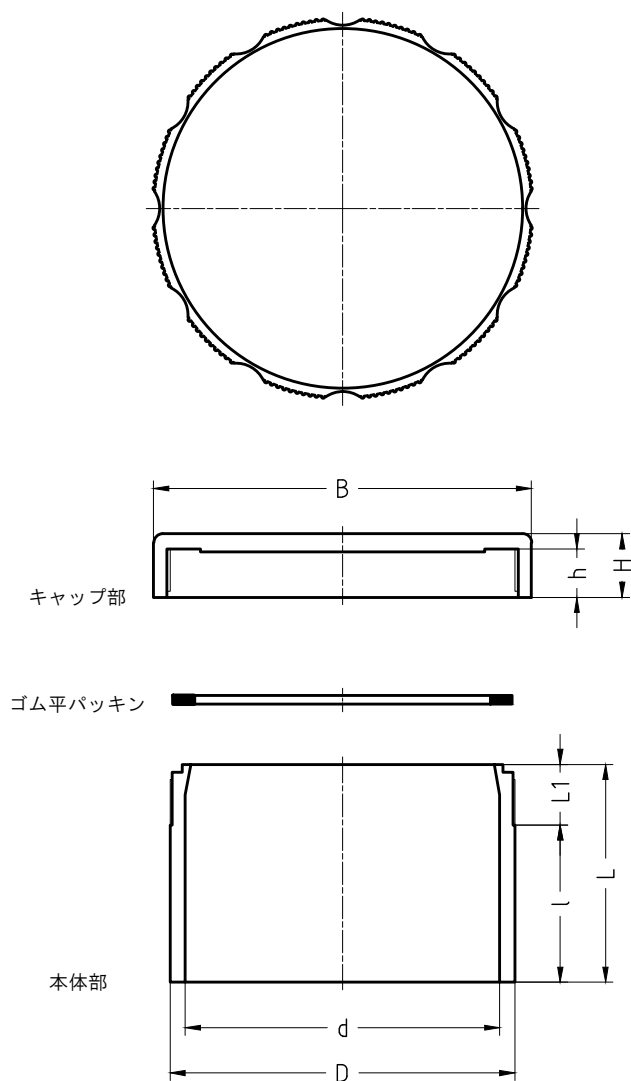
記号  呼び	本体部						蓋部				仕切部			梱包数
	基本寸法		d1	L	ネジ部		H	B	W	W1	T	t	d2	
	D	d			ミリネジ	長さ l2								
25/20	32	26.0	20.0	45.0	P=1.75	17.0	25.0	41.0	8.0	22.0	—	—	—	55×4
30	38	29.9	—	22.9	P=1.75	13.0	26.4	44.7	10.0	24.0	—	—	—	70×4
40	48	—	30.8	23.9	P=2.5	18.0	28.5	54.0	11.4	38.0	10.6	2.7	30.4	90×2
※ 50	60	51.6	40.6	26.8	P=2.5	19.0	32.8	67.0	14.8	43.3	10.2	2.5	40.2	60×2
65	76	67.5	56.1	37.1	P=2.5	24.2	40.0	84.1	15.9	52.8	10.6	2.7	55.6	75
※ 75	89	77.5	70.1	41.7	P=2.5	25.1	42.8	96.8	17.9	62.9	10.6	2.7	69.4	45
※ 100	114	99.4	91.6	51.8	P=2.5	24.9	43.1	124.0	18.6	80.4	11.0	3.0	90.6	24
※ 125	140	125.7	117.3	66.5	P=2.5	35.5	60.6	150.5	24.7	95.4	11.5	3.6	117.2	10
※ 150	165	146.9	136.7	81.4	P=2.5	36.0	62.6	177.6	28.0	109.5	12.0	3.9	141.9	7
200	216	199.8	186.5	110.9	P=3.0	45.6	73.0	228.7	35.7	150.5	12.0	4.0	185.6	6

備考) 1. 呼び25/20・呼び30は仕切未使用。  
2. 呼び25/20・呼び30もドレン・排水用として使用。  
3. 呼び25/20、30は平パッキン、呼び40～200はゴムパッキンを使用。  
4. ゴムパッキンの材質はSBRです。  
5. ※印のサイズはカラー（ホワイト、アイボリー、シルバー、ブラウン）も用意しています。  
（注：ブラウンのみサイズ50、75、100）

## H.M.S V P.VU用キャップ式掃除口

本体外径がJ I S K 6 7 4 1（硬質ポリ塩化ビニル管）のV P管・V U管外径寸法になっておりD V継手、V U継手にそのまま挿入（接着）できます。

圧力のかからない箇所での施工にご使用下さい。施工時には過締め注意到増し締めして下さい。施工時、横方向や下方向に施工されますと水等の液体が漏れる可能性があります。（蓋部分を水平以上で施工をお願い致します。）



単位 mm

記号   呼び	本 体 部						キャップ部			梱包数
	基本寸法				ネ ジ 部					
	D	d	I	L	山数 吋	長さ L1				
40	48	41.1	23.5	39.2	14	15.7	19.5	16.7	56.5	50×2
50	60	53.4	27.4	45.1	14	17.6	20.9	13.7	68.6	30×2
65	76	68.2	37.6	57.2	14	19.6	21.1	17.0	84.1	40
75	89	81.1	42.1	61.8	14	19.7	21.1	14.8	101.8	30
100	114	103.8	52.7	72.1	14	19.4	20.5	15.3	125.0	20

備考）１．ゴムパッキンの材質はS B Rです。

## 排水用特殊継手

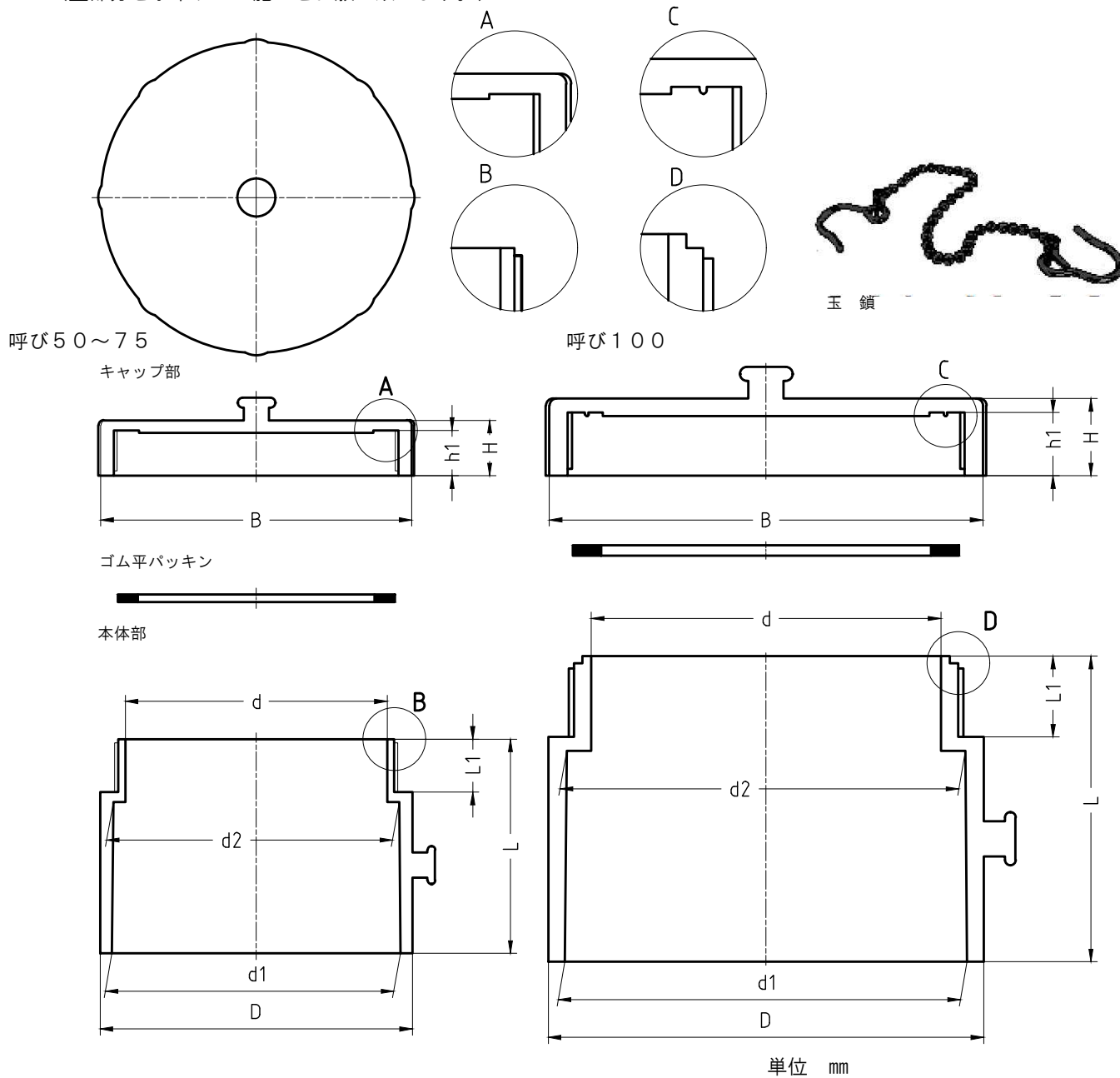
## H.M.S ネジ式水閘

本体部の内径は継手の規格寸法になっており J I S K 6741 (硬質ポリ塩化ビニル管) の V P 管・V U 管を直接挿入できます。

水圧のかからない勾配のとりにくい所（排水路の浅い所）の箇所での施工にご使用下さい。

施工時、横方向や下方向に施工されますと水等の液体が漏れる可能性があります。

(蓋部分を水平以上で施工をお願い致します。)



呼び	記号	本 体 部						キャップ部			梱包数	
		基本寸法					ネ ジ 部		H	h1		B
							山数	長さ				
		D	d	d1	d2	L	時	L1				
50		66.9	52.2	60.4	59.5	50.0	11	22.1	21.1	17.5	68.5	80
65		82.7	64.5	76.6	75.7	65.7	11	22.3	22.0	19.0	83.7	40
75		98.5	79.4	89.4	88.6	74.5	11	22.3	22.6	17.4	98.0	30
100		122.8	99.5	114.6	113.5	86.2	11	23.6	22.5	18.2	123.5	16

備考) 1. 玉鎖 (ステンレス製) でキャップ部と本体部を連結。

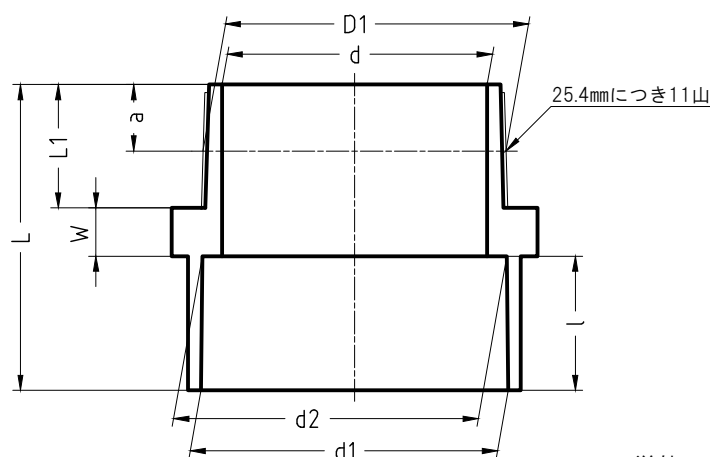
2. ゴム平パッキンはキャップ部に接着。

3. ゴムパッキンの材質はSBRです。

# 排水用特殊継手

排水 V S

金属継手にも接続可能です。



単位 mm

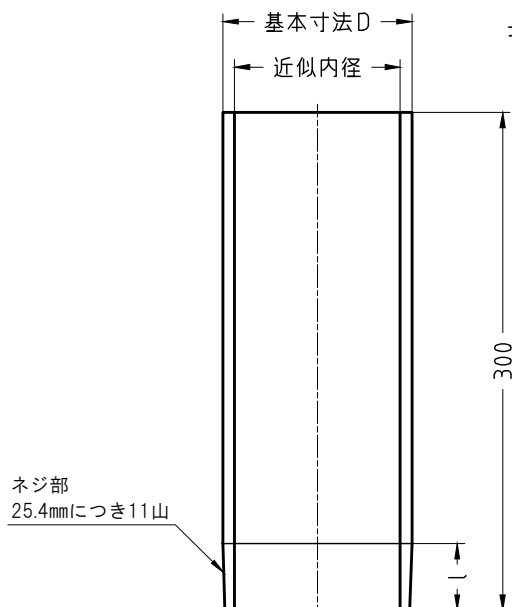
記号 呼び	d	L	W	ネジ部			梱包数
				基本外径 D1	長さ L1	基本距離 a	
40×1-1/2"	39.5	58	10	47.8	26	12.7	50×2
50×2"	48.5	68	12	59.6	31	15.9	100
65×2-1/2"	64.5	85	15	75.2	36	17.5	50
75×3"	77.2	95	16	87.9	40	20.6	40
100×4"	98.8	114	18	113.0	46	25.4	18
125×5"	122.0	134	19	138.4	50	28.6	16
150×6"	145.8	155	20	163.8	55	28.6	15

- 備考) 1. 受け口寸法 (d1・d2・L) は10ページの基本寸法により管理されています。  
 2. d3寸法はメーカー規格です。  
 3. Lは基本寸法を示す。  
 4. L1の許容差は呼び40～65 ±1mm、呼び75～150 ±2mmとする。  
 5. Wの許容差は±1mmとする。  
 6. ネジ部はJIS B 0203 (管用テーパネジ) です。

ドレンパイプ (×300L)

外径・内径はJIS K 6741 (硬質ポリ塩化ビニル管) のVP管の寸法となっております。  
 長さを調整する場合は切断してご使用下さい。

単位 mm



記号 呼び	基本寸法 D	近似内径	ネジ部 基本寸法 I	梱包数
※ 40	48	40	25	49
50	60	51	25	31
※ 65	76	67	35	18
75	89	77	40	13
100	114	100	40	8
※ 125	140	125	50	5
※ 150	165	146	55	4
※ 200	216	196	60	2

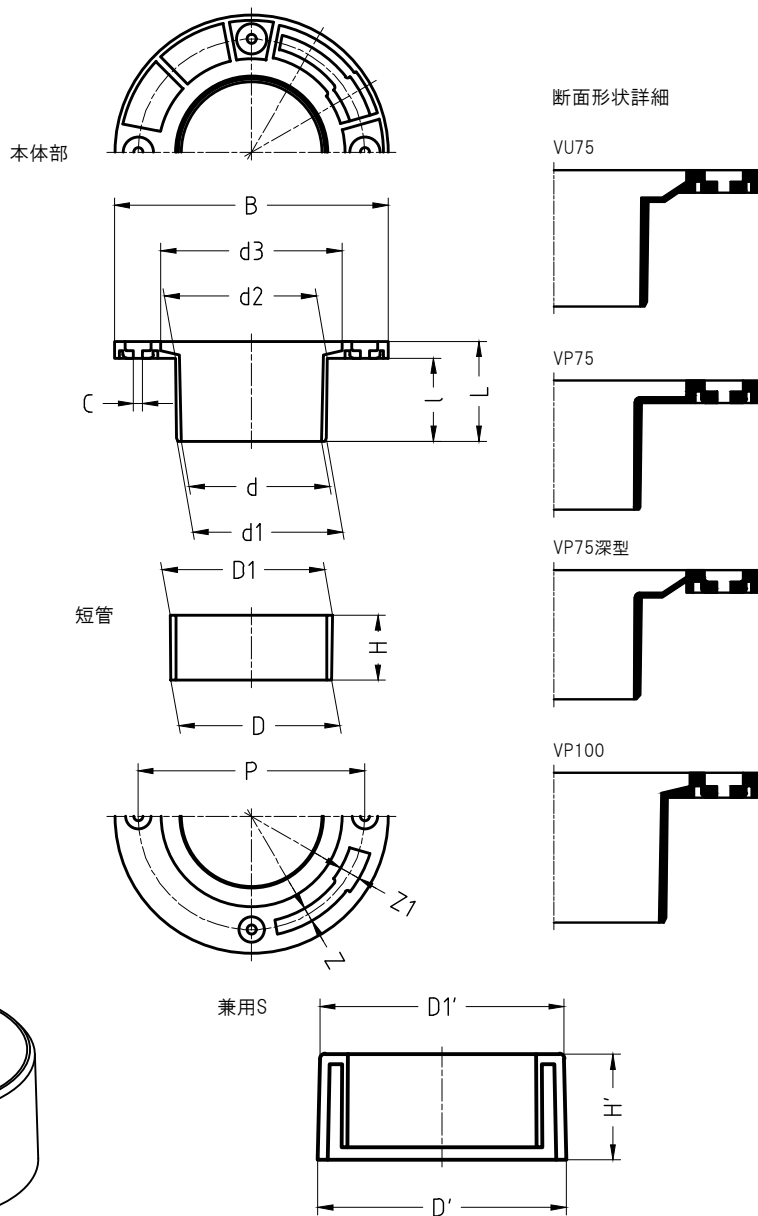
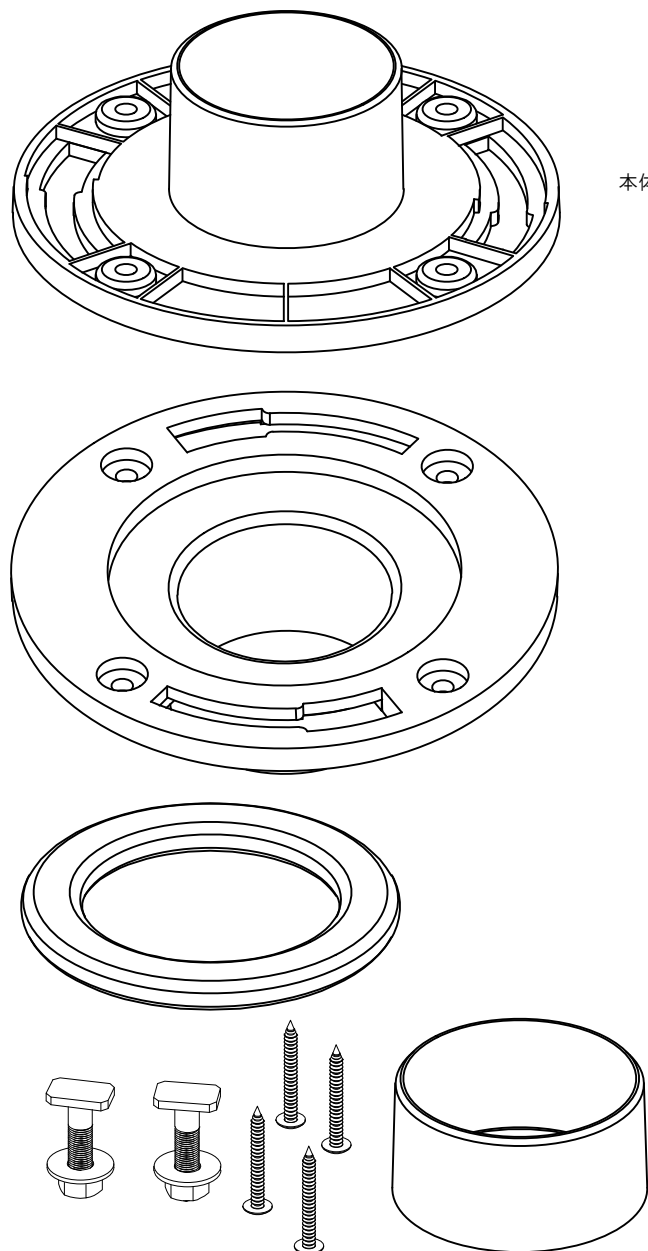
- 備考) 1. ※印の製品は加工品です。  
 2. 呼び50・75・100の加工品も製作します。  
 3. 300L以外に全長はご希望の長さで製作します。  
 (最長1000L)  
 4. 色調もホワイト・シルバー・アイボリー・ブラウンが製作可能。  
 5. ネジ部はJIS B 0203 (管用テーパネジ) です。  
 6. 平行ネジ、両ネジも製作します。

# 特殊継手

## H.M.S 洋式便器用床フランジ

本体の外径（差込部）はJIS K 6741（硬質ポリ塩化ビニル管）のVP管の内径に適合しています。また短管を使用しますと、VU管の内径と適合します。

従来の金属製の物より簡単に挿入（接着）でき作業がスムーズです。施工場所、陶器によって使い分けて下さい。



単位 mm

記号 呼び	本体部											短管75			短管100			兼用ソケット			梱包数
	d	d1	d2	d3	L	I	C	P	B	Z	Z1	D	D1	H	D	D1	H	D'	D1'	H'	
VU75	76.3	82.2	83.4	117.1	60.1	49.9	5.8	149.4	182.6	9.3	14.1										24
VU. VP75	70.9	76.3	77.7	117.5	57.3	47.2	5.9	149.4	181.0	8.8	13.5	82.6	83.3	43.0							24
VU. VP75深型																					24
VU. VP75・100兼用	71.0	76.8	77.8	117.7	56.9	46.8	5.9	149.5	180.7	9.7	14.5	82.6	83.3	43.1	106.6	107.3	43	101.2	99.5	43	24
VU. VP. SU100	93.4	99.2	101.2	120.2	66.0	55.7	5.9	149.5	180.9	9.7	14.1	106.6	107.3	42.8	106.6	107.3	43				24

備考) 1. ガスケット・ビスセット（Tボルト・ワッシャ・ナット・タッピングビス）が付属。

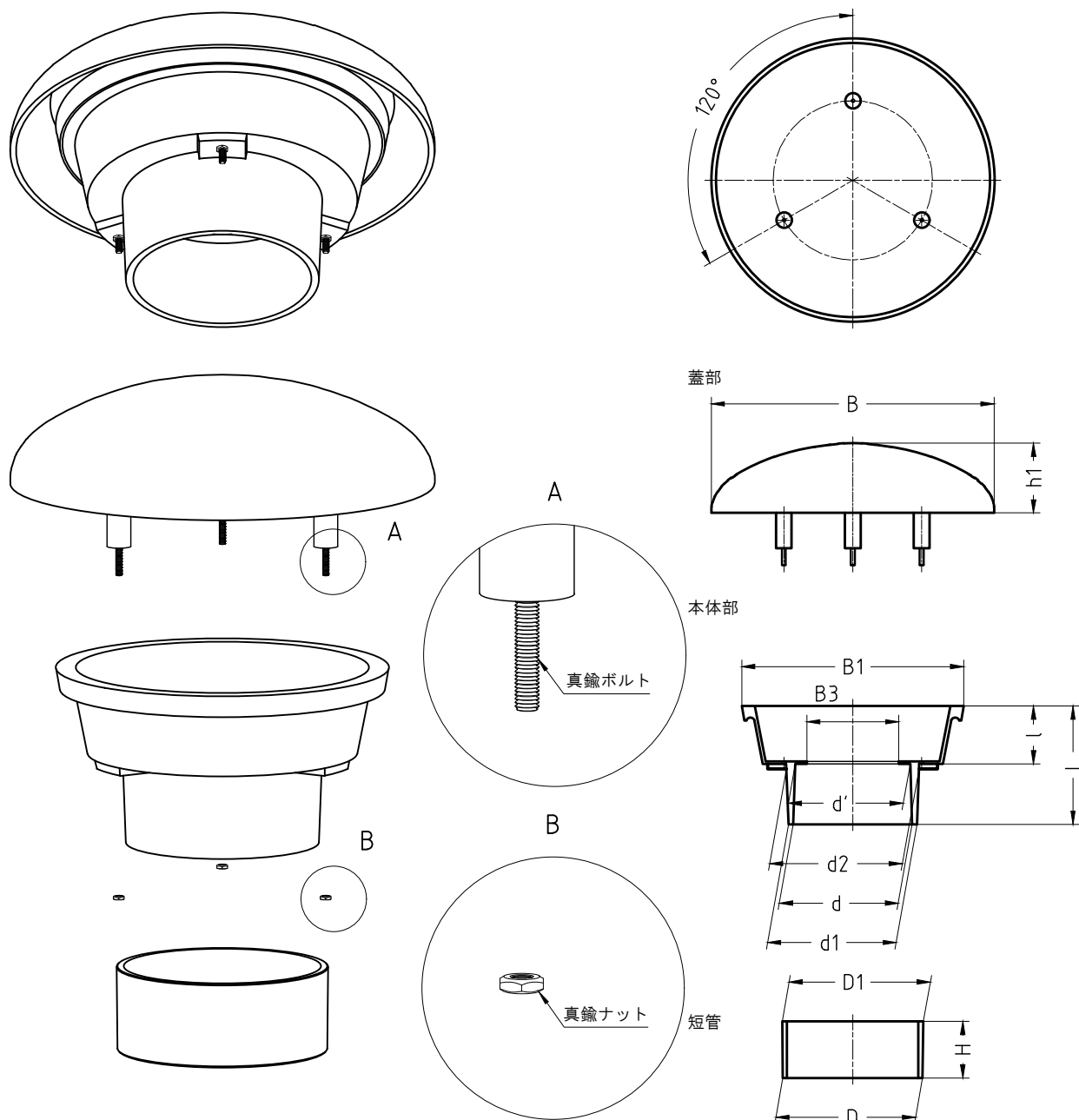
2. ビスセットはステンレス製である。

3. 呼びVP 75・VP 75深型に同封の短管を使用するとVU管用となります。

また当社製品の兼用ソケットをセットしますとVP 100になります。（P48参照）

## H.M.S ベンドキャップ 露出型

配管内の流れをさらに良くするための通気孔としてご使用下さい。  
付属の短管を使用するとVU管用になります。



加工品で呼び125・150・200・250・300・350も用意できます。

防虫網付（ステンレス製）も製作可です。

カラー製品（ホワイト-耐候性有）も用意しています。

単位 mm

記号 呼び	蓋部		本体部								短管			梱包数
	B	h1	B1	B3	d'	d	d1	d2	l	L	D	D1	H	
40	156.6	45.8	120		47.7	48.6	53.5	54.4	35.0	69.9				12
65×50	156.6	45.8	120	57.3	59.7	60.5	67.0	67.6	35.2	70.6	70.7	71.0	30.0	12
100×75	215.3	53.2	169	70.2	87.4	90.7	98.3	101.5	43.3	89.6	106.6	107.3	42.8	12

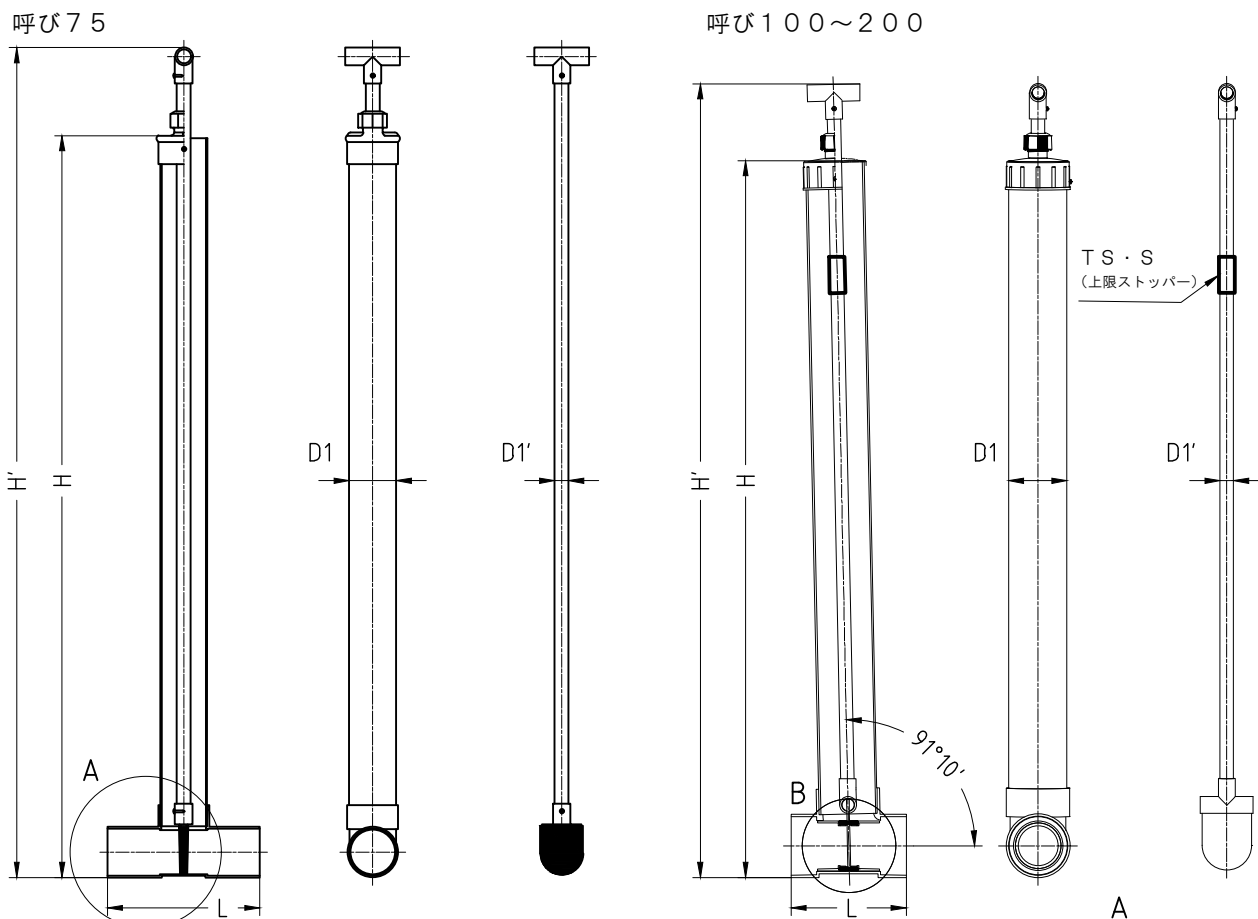
備考) 1. 真鍮ボルト（蓋部）はインサート射出成形である。

2. 本体差込部の内径はVU管・VP管の外径に適合、また外径はVP管の内径に適合するが短管を使用することでVU管に適合します。（P49を参照）

# 特殊継手

## 水平水閘

暗渠配管用の水閘です。水圧のかからない箇所での施工にご使用下さい。  
取っ手の上下操作で水量調整が簡単にできます。



単位 mm

記号 呼び	本体バルブ部						仕切弁管	本体部管		全長	梱包数
	D	d1	d2	d	l	L	D1'	D1	H	H'	
75	96	89.45	88.65	82.2	98.5	287.5	26	89	1400	1580	6
100	DV DT100						26	114	1400	1560	4
125	DV DT125						32	140	1500	1680	3
150	VU DT150						32	165	1500	1680	3
200	VU DT200						48	216	1500	1710	

備考) 1. 全て基本寸法である。

2. 呼び125のバルブ部(継手)の受け口その他の共通寸法は  
JIS K 6739 (排水用硬質塩化ビニル管継手)に準ずる。

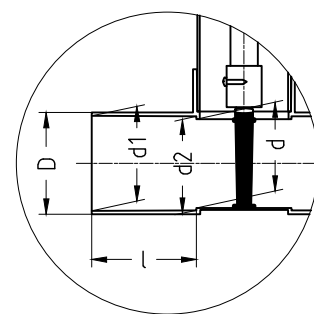
3. 呼び100、150、200のバルブ部(継手)の受け口その他の共通寸法は  
仕入メーカーの規格による。

4. 本体部管・仕切弁管の外径はJIS K 6741 (硬質塩化ビニル管)の  
VP管・VU管に準ずる。

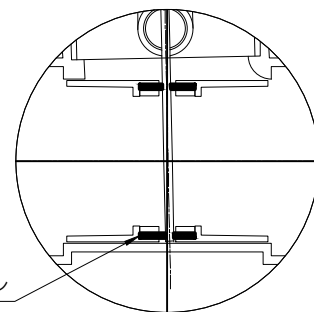
5. 呼び100~200の弁はソケットにシリコンパッキンを貼り付けている。

6. 取っ手・蓋・弁はステンレスビスで固定してある。

7. H・H'寸法はご希望の寸法に対応します。



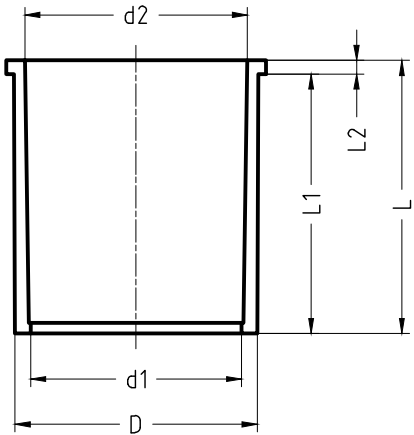
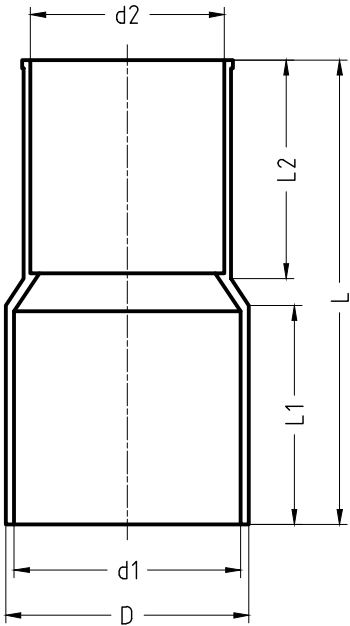
B





暗渠水閘ソケット

水平水閘 75 の径の変換・PE 管への変換にご利用ください。  
そのまま本体に接着接合できます。



暗渠排水用水閘ソケット

単位 mm

管種	呼び	記号	D	d 1	d 2	L 1	L 2	L	梱包数
VU × VU	75 × 50		89	83	60	80	70	165	36
	75 × 65		89	83	76	82	78	170	20
VU × PE (PU)	75 × 50		89	83	54	80	61	160	36
	75 × 60		89	83	65	80	65	160	36
	75 × 65		89	83	71	82	78	170	27
	75 × 75		89	77	81	91	5	100	36

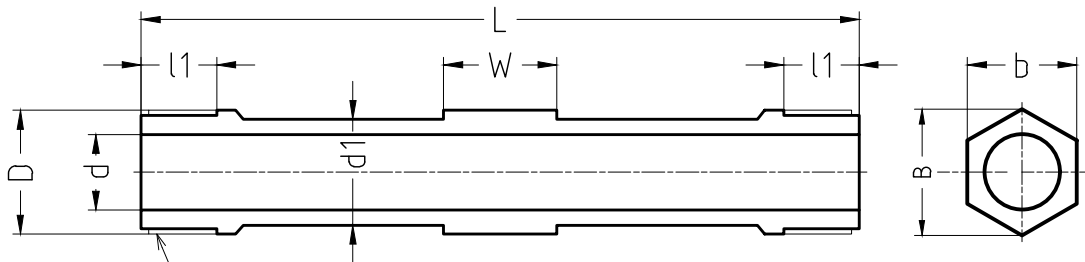
備考) 全て基本寸法である。

# 特殊継手

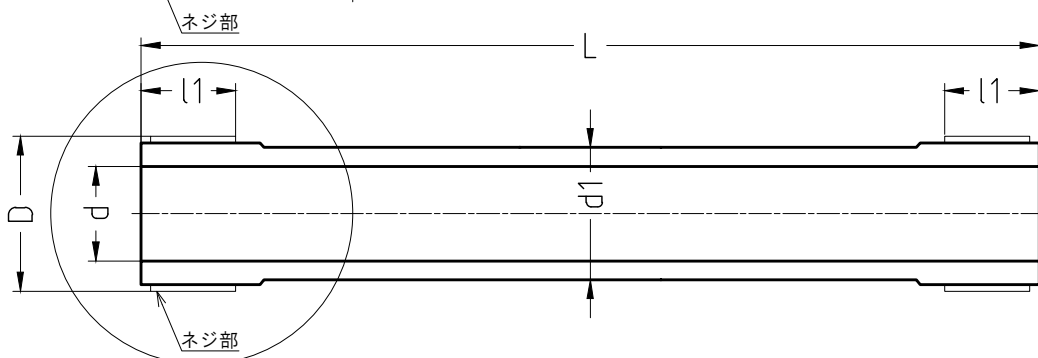
## 代用管

配水管の敷設工事の水道メーターの代用管としてまた水圧低下時や水道メーターの故障のチェックなどにご使用下さい。

サイズ  
13・20

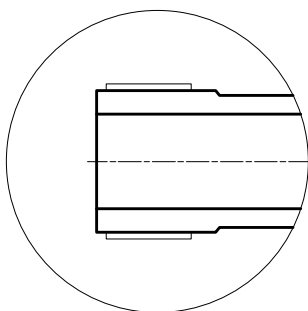


サイズ  
25～50

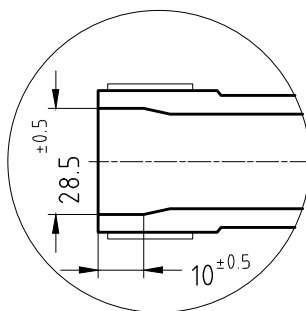


サイズによるネジ部は下図の形状

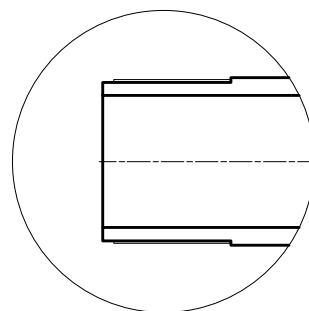
サイズ  
25(25x225金門以外)～40



サイズ  
25x225金門のみ



サイズ  
50



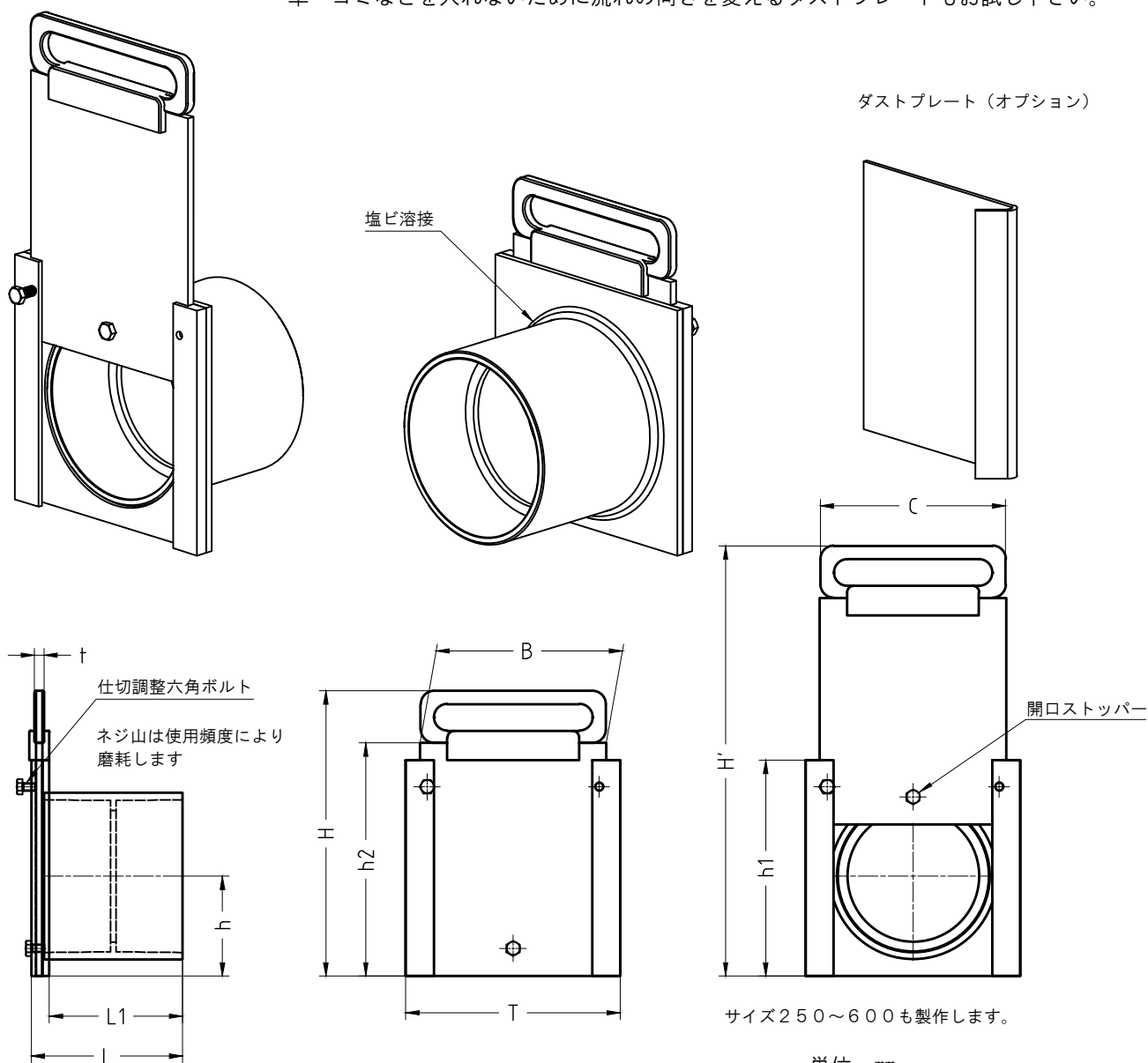
単位 mm

呼び	記号	D	d	d1	L	W	b	B	ネジ部		梱包数
									長さ	山数	
									l1	25.4mmにつき	
13x100 (金)		25.4	12.9	19.9	100.0	19.9	20.8	24.0	19.0	14	110×4
13x165 (金)		25.4	13.0	19.8	164.7	29.8	20.8	23.7	18.8	14	60×4
20 (金)		32.9	20.0	26.0	190.1	29.8	26.7	33.0	20.8	14	30×4
(上)		32.7	20.0	26.1	190.0	29.8	27.0	32.9	20.8	11	30×4
25x210 (金)		38.2	26.1	32.0	209.5				22.0	14	20×4
225 (金)		38.1	26.0	31.9	225.1				22.0	14	20×4
(上)		41.2	30.0	37.0	224.6				22.3	11	18×4
30 (金)		49.1	37.0	44.2	229.5				23.5	11	20×2
(上)		46.9	35.0	41.8	229.5				25.8	11	20×2
40 (金)		54.9	39.9	48.9	245.4				25.9	11	15×2
(上)		58.5	45.0	53.7	244.2				28.3	11	13×2
50 (上)		74.5	60	76	245				35	11	6×2

備考：1. サイズ50は加工品です。  
2. 片止水、両止水加工できます。

ダンパー（調整水閘）

用水路と水田間の水の流量を仕切の上下によって調整します。  
草・ゴミなどを入れないために流れの向きを変えるダストプレートもお試し下さい。



サイズ250～600も製作します。

单位 mm

記号 呼び	継手部		本体部		取っ手部		仕切部		外寸		最大開長	梱包数
	L1	h	h1	T	C	t	B	h2	L	H	H'	
50	45	41	130	124	139	7	104	143	63	182	237	—
65	68	50	130	124			104	143	81	182	250	—
75	79	60	130	124			104	143	92	182	269	45
100	99	75	161	161			139	176	112	215	328	30
125	129	89	192	192			162	206	142	245	384	19
150	75	107	230	230			198	245	88	285	450	20
200	103	130	291	268			236	303	116	345	563	10

備考) 1. 全て基本寸法。

2. 継手部の寸法はJIS K 6739（排水用硬質ポリ塩化ビニル管継手）に準ずる。

3. 継手部・取っ手部以外は加工品の為寸法誤差が生じる事がある

4. 呼び150・200の継手部はソケットを半分に切断して使用。

5. 本体部・仕切部はご希望の寸法に対応します。

6. ダストプレート（オプション）は接着剤での取り付け。

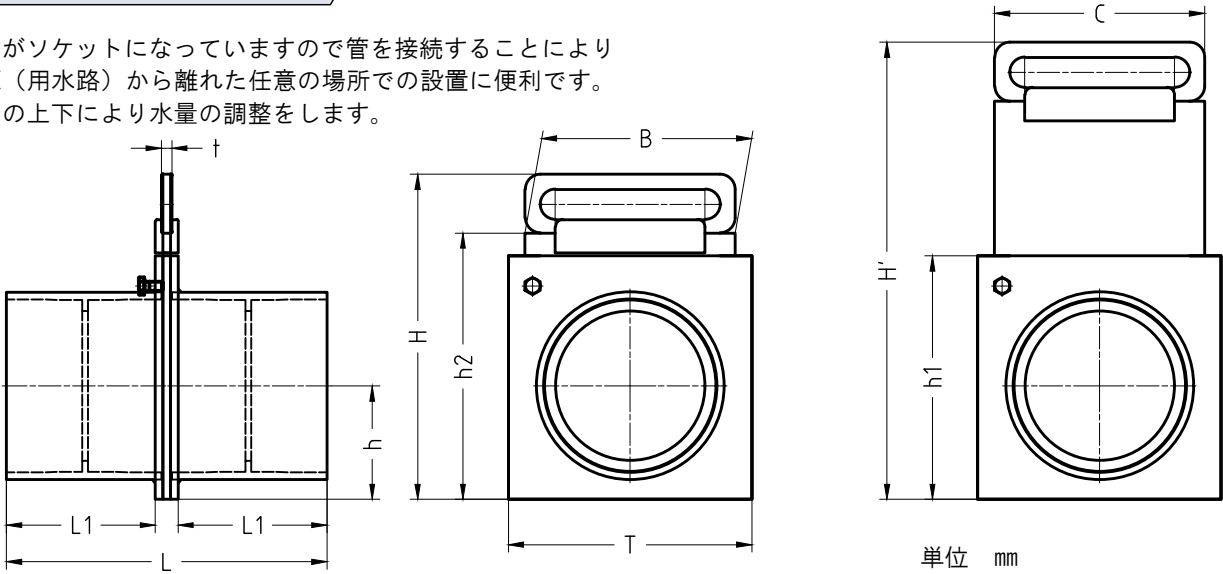
ダストプレート（オプション）の接着方向で仕切調整ボルト用のネジ切り加工が必要。

加工の場合は仕切調整5mm穴用ネジ切り専用工具（M6タップ・ハンドル）をご購入下さい。

# 加工品

## 両ソケットダンパー（調整水閥）

両方がソケットになっていますので管を接続することにより  
水源（用水路）から離れた任意の場所での設置に便利です。  
仕切の上下により水量の調整をします。

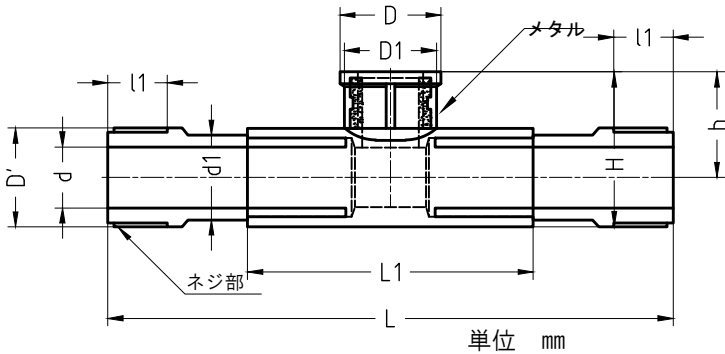


記号 呼び	継手部		本体部		取っ手部		仕切部		外寸		最大開長
	L1	h	h1	T	C	t	B	h2	L	H	
65	68	50	130	124	139	7	104	143	141	182	250
75	79	60	130	124			104	143	173	182	269
100	98	75	161	161			139	176	212	215	328
125	128	89	192	192			162	206	271	245	384
150	75	107	230	230			198	245	165	285	450
200	105	130	291	268			236	303	225	345	563

- 備考） 1. 全て基本寸法。  
2. 継手部の寸法は J I S K 6 7 3 9（排水用硬質ポリ塩化ビニル管継手）に準ずる。  
3. 継手部・取っ手部以外は加工品の為寸法誤差が生じる事がある。  
4. 呼び150・200の継手部はソケットを半分に切断して使用。  
5. 本体部・仕切部はご希望の寸法に対応します。
- 両パイプダンパーも製作できます

## テストチーズ

配水管敷設工事後の水圧検査を行なう時に  
チーズ側に圧力計を取り付けて使用します。



記号 呼び	メタル入り給水栓用チーズ						代用管部					
	D	D1	L1	h	H	ネジ部	D'	d	d1	L	ネジ部	
											ネジの長さ	山数
13x13x100	34	30	51	29	41.7	Rp1/2	25.4	12.9	19.9	100	19.0	14
13x13x165			76				25.4	13.0	19.8	165	18.8	14
20x13 金			94	34	50.5		32.9	20.0	26.0	190	20.8	14
20x13 上					50.4		32.7	20.0	26.1	190	20.8	11
25x13 金	34	33	106	40	59.0		38.1	26.0	31.9	210 225	22.0	14

L・L1寸法は基本寸法です。  
他のサイズも製作します。L寸法の変更も可  
25x13上水も異なる形状で製作可

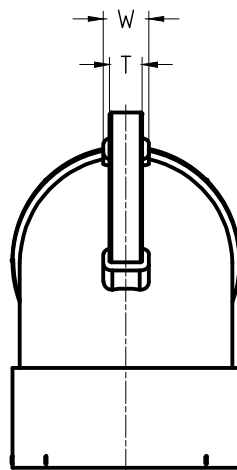
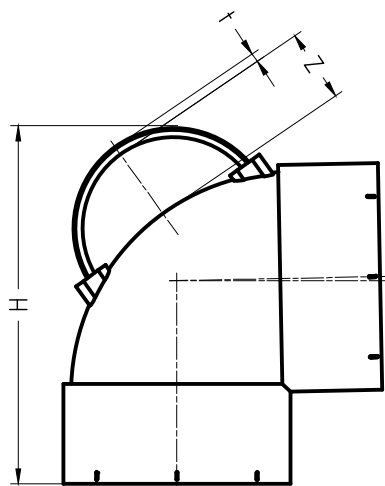
## 取っ手付L

単位 mm

カイショマス・雨水マスに接着せずに施工すると  
沈殿物の除去の際取り外しが楽にできます。

記号 呼び	Z	t	W	T	H	梱包数
75	41	5.4	25	18	156.3	30
100	40	5.4	25	18	197.4	16

備考) 取っ手部と継手は接着剤での取り付け。



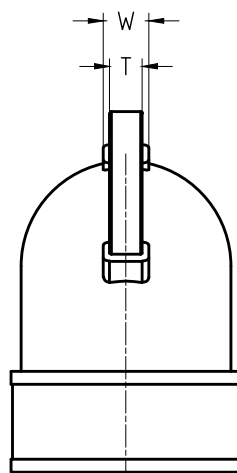
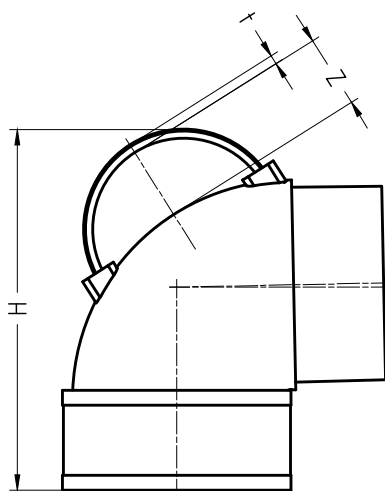
## 取っ手付受差しL

単位 mm

カイショマス・雨水マスに接着せずに施工すると  
沈殿物の除去の際取り外しが楽にできます。

記号 呼び	Z	t	W	T	H	梱包数
75	42	5.4	25	18	159.5	30
100	40	5.4	25	18	197	16

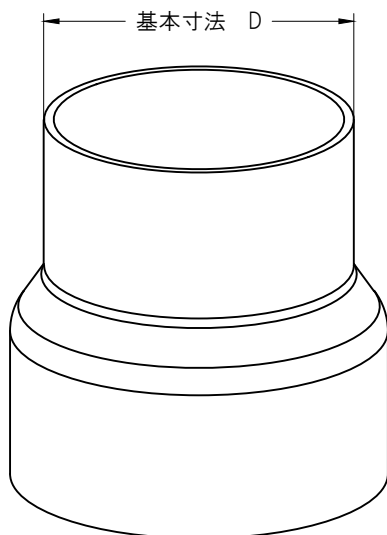
備考) 取っ手部と継手は接着剤での取り付け。



# 加工品

## 塩ビアダプター

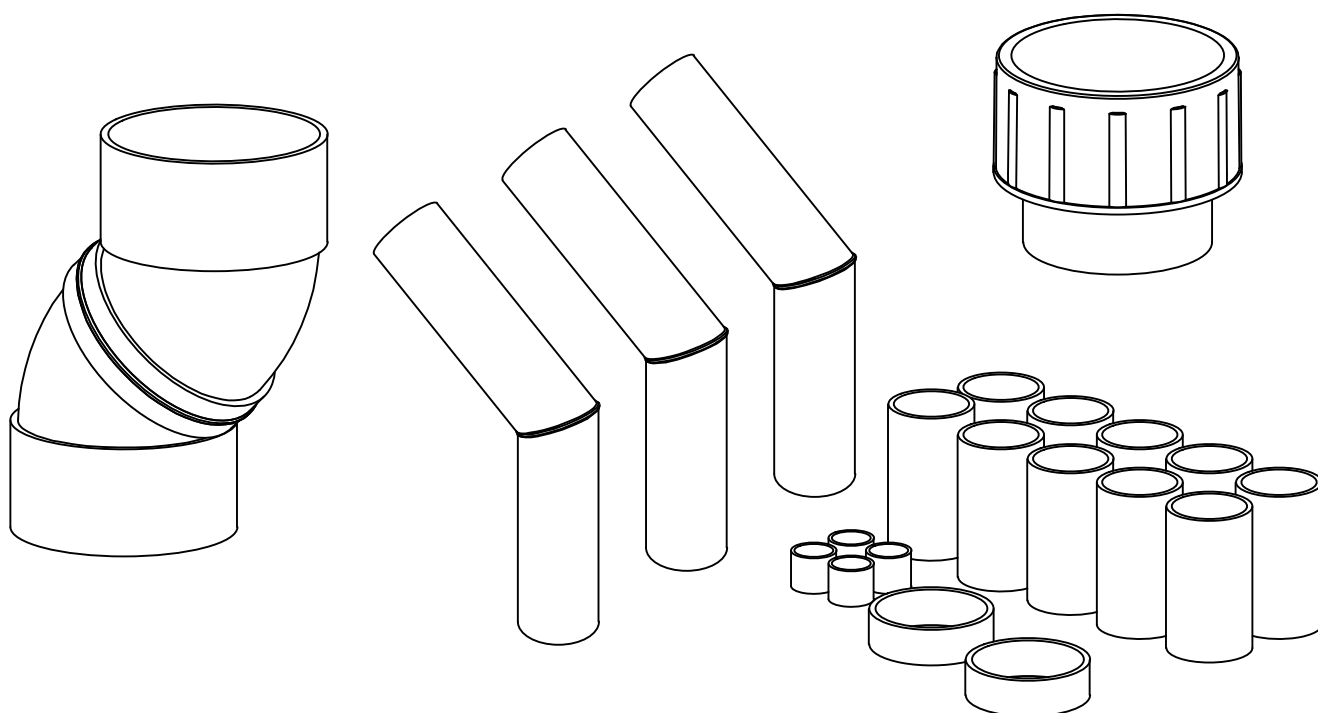
空調用部材としてV P管・V U管とスパイラル・アルミフレキ等を接続します。  
スパイラル側はアルミテープ・タッピングビス等で固定して下さい。  
ブリキ製品に比べV P管・V U管側は接着接合のため施工がより簡単です。



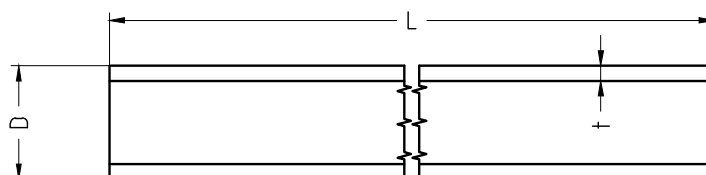
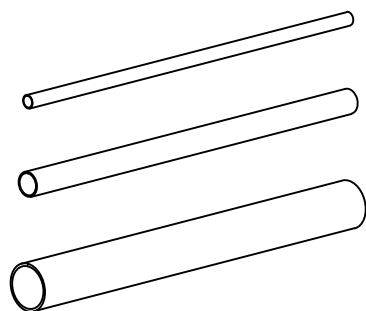
呼び	基本寸法 D (mm)	梱包数
100	98.5	60
125	123.0	18
150	148.0	12
200	198.5	6

## その他の加工

管のふくらまし・絞り・寸法切り・塩ビ溶接等対応できます。



## 一般管



VP管 (JIS K 6741)

単位 mm

記号 呼び	外径 D			厚さ t		近似内径 (参考)	長さ L +30 -10	参考質量	
	基本寸法	最大・最小外径の 許容差	平均外径の 許容差	最小寸法	許容差			1 mあたりの質量 (g/m)	1本あたりの質量 (kg/本)
13	18	±0.2	±0.2	2.2	+0.6	13	4000	174	0.7
16	22	±0.2	±0.2	2.7	+0.6	16	4000	256	1.0
20	26	±0.2	±0.2	2.7	+0.6	20	4000	310	1.2
25	32	±0.2	±0.2	3.1	+0.8	25	4000	448	1.8
30	38	±0.3	±0.2	3.1	+0.8	31	4000	542	2.2
40	48	±0.3	±0.2	3.6	+0.8	40	4000	791	3.2
50	60	±0.4	±0.2	4.1	+0.8	51	4000	1,122	4.5
65	76	±0.5	±0.3	4.1	+0.8	67	4000	1,445	5.8
75	89	±0.5	±0.3	5.5	+0.8	77	4000	2,202	8.8
100	114	±0.6	±0.4	6.6	+1.0	100	4000	3,409	13.6
125	140	±0.8	±0.5	7.0	+1.0	125	4000	4,464	17.9
150	165	±1.0	±0.5	8.9	+1.4	146	4000	6,701	26.8
200	216	±1.3	±0.7	10.3	+1.4	194	4000	10,129	40.5
250	267	±1.6	±0.9	12.7	+1.8	240	4000	15,481	61.9
300	318	±1.9	±1.0	15.1	+2.2	286	4000	21,962	87.8

VU管 (JIS K 6741)

単位 mm

記号 呼び	外径 D		厚さ t		近似内径 (参考)	長さ L +30 -10	参考質量	
	基本寸法	平均外径の 許容差	最小寸法	許容差			1 mあたりの質量 (g/m)	1本あたりの質量 (kg/本)
40	48	±0.2	1.8	+0.4	44	4000	413	1.7
50	60	±0.2	1.8	+0.4	56	4000	521	2.1
65	76	±0.3	2.2	+0.6	71	4000	825	3.3
75	89	±0.3	2.7	+0.6	83	4000	1,159	4.6
100	114	±0.4	3.1	+0.8	107	4000	1,737	6.9
125	140	±0.5	4.1	+0.8	131	4000	2,739	11.0
150	165	±0.5	5.1	+0.8	154	4000	3,941	15.8
200	216	±0.7	6.5	+1.0	202	4000	6,572	26.3
250	267	±0.9	7.8	+1.2	250	4000	9,758	39.0
300	318	±1.0	9.2	+1.4	298	4000	13,701	54.8
350	370	±1.2	10.5	+1.4	348	4000	18,051	72.2
400	420	±1.3	11.8	+1.6	395	4000	23,059	92.2
450	470	±1.5	13.2	+1.8	442	4000	28,875	115.5
500	520	±1.6	14.6	+2.0	489	4000	35,346	141.4
600	630	±3.2	17.8	+2.8	592	4000	52,679	210.7
700	732	±3.7	21.0	+3.2	687	4000	72,018	288.1

SU管

単位 mm

記号 呼び 内径×外径	外径 D		厚さ t		長さ L ±10	参考質量	
	基本寸法	平均外径の 許容差	最小寸法	許容差		1 mあたりの質量 (g/m)	1本あたりの質量 (kg/本)
50×54	54	±0.2	2.0	+0.2	4000	467	1.9
63×68	68	±0.3	2.5	+0.3	4000	736	2.9
75×80	80	±0.3	2.5	+0.3	4000	870	3.5
100×106	106	±0.4	3.0	+0.3	4000	1,388	5.6
157×165	165	±0.6	4.0	+0.4	4000	2,893	11.6
206×216	216	±0.8	5.0	+0.5	4000	4,739	19.0

ライト管 (LP管)

単位 mm

記号 呼び	外径 D 基本寸法	近似内径 (参考)	厚さ t (参考)	長さ L ±10
50	54	51	1.5	4000
65	68	65	1.5	4000
75	80	76	2.0	4000
90	94	90	2.0	4000
100	104	100	2.0	4000
102	106	102	2.0	4000
125	130	125	2.5	4000
150	156	150	3.0	4000
180	186	180	3.0	4000
210	216	210	3.0	4000

電線管VE (JIS C 8430)

単位 mm

記号 呼び	外径 D		厚さ t		近似内径 (参考)	長さ L ±10	参考質量	
	基本寸法	平均外径の 許容差	最小寸法	許容差			1 mあたりの質量 (g/m)	1本あたりの質量 (kg/本)
14	18	±0.20	2.0	+0.2	14	4000	144	0.576
16	22	±0.20	2.0	+0.2	18	4000	180	0.720
22	26	±0.25	2.0	+0.2	22	4000	216	0.864
28	34	±0.30	3.0	+0.3	28	4000	418	1.672
36	42	±0.35	3.5	+0.4	35	4000	605	2.420
42	48	±0.40	4.0	+0.4	40	4000	791	3.164
54	60	±0.50	4.5	+0.4	51	4000	1,122	4.488
70	76	±0.50	4.5	+0.4	67	4000	1,445	5.780
82	89	±0.50	5.9	+0.4	77	4000	2,202	8.808



## D V・V U・V U 特殊・S U 継手の接着手順

- 1) 接着する継手受け口の内面・管の差込部外面をウエス等で拭き取ります。  
油分・水分・ホコリ・土砂等があると接着不備につながり、水漏れ等の支障をきたす場合があります。
- 2) パイプ切断面のカエリ、バリを平らに仕上げ、内外面の面取りを行う。（糸面取り 基本長さ 1 mm 程度）
- 3) 接着する受け口の内面・管の差込部外面に、ハケ等で接着剤を均一に薄く塗ります。
- 4) 接着剤が乾燥しないうちに速やかに、継手に管を挿入して下さい。  
管を回しながら挿入すると、より確実に接着できます。  
呼び 75 以上は、挿入機を使用すると簡単・確実に接着できます。  
塗る量が多すぎると、特に掃除口の接着の時不具合が生じることがあります。
- 5) 挿入後は、30 秒程度保持して下さい。大口径の場合 1 分以上が目安となります。  
すぐに手を離すと、管が抜ける場合があります。

## H.M.S ユニオン・H.M.S ギボルト式ユニオン

### 用途

一般流体輸送（排水）配管に使用する J I S K 6 7 4 1（硬質ポリ塩化ビニル管）の V P 管・V U 管との接続接合に使用して下さい。給水・飲料水用途には使用しないで下さい。

### 使用上の注意

- 1) 本製品は補修用です。恒久的には使用しないで下さい。
- 2) 製品には管の抜け防止機能はありません。施工時は離脱防止を行なって下さい。
- 3) 本製品は硬質ポリ塩化ビニル管用の継手です。異種管との接続には使用しないで下さい。
- 4) 施工時には、温度差による熱伸縮、地盤沈下等による事故防止の対策をしてください。

## H.M.S ユニオン

### 接続手順

- 1) ゴムリング／ゴムパッキンにキズが付くのを防ぐ為に接続管の面取り、離脱防止の為に汚れの拭き取りを行う。
- 2) 本体とナットの間にあるゴムリング／セルパッキン又はゴムパッキンを確認する。  
（ゴムリング・セルパッキン仕様の製品はサイズ 50 以下／ゴムパッキン仕様の製品はサイズ 65 以上）
- 3) ナットの R 部側から接続管を挿入する。
- 4) 管の伸縮に応じてゴムリング／ゴムパッキンのセット位置を管にマーキングする。
- 5) ゴムリング／ゴムパッキンをマーキング位置にセットする。  
（ゴムリング・セルパッキン／ゴムパッキンのねじれないこと）
- 6) ナットをゴムリング・セルパッキン／ゴムパッキンに当たるまで動かす。
- 7) 本体に接続管を挿入し、両側のゴムリング／ゴムパッキンを本体印ろう部に合わせる。  
（ゴミや砂などの異物がないことを確認する）
- 8) 両側のナットを手締めする。
- 9) 本体を固定しモンキー・スパナ等で両側のナットを締め付ける。  
（過締めをすると割れの原因となることがあります）

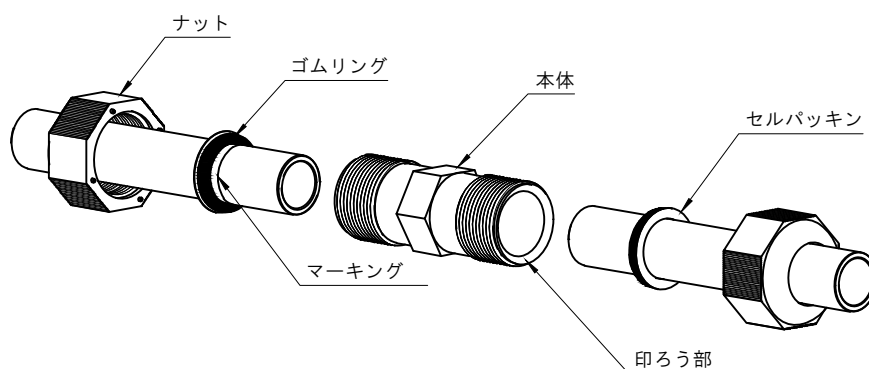
## H.M.S ギボルト式ユニオン

### 接続手順

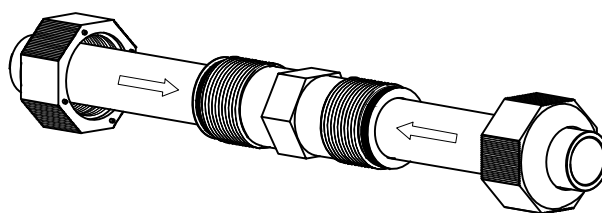
- 1) ゴムリングの内側にキズが付くのを防ぐ為に接続管の面取り、離脱防止の為に汚れの拭き取りを行う。
- 2) 管の伸縮に応じてゴムリングのセット位置を管にマーキングする。
- 3) フランジを左右の管のマーキングより奥までそれぞれ通す。
- 4) ゴムリングをマーキング位置にセットする。（ゴムリングのねじれないこと）
- 5) 本体に接続管を挿入し、両側のゴムリングをギボルト本体印ろう部に合わせる。  
（ゴミや砂などの異物がないことを確認する）
- 6) 両側のフランジをゴムリングに当たるまで動かす。
- 7) 回り止め付きフランジ側からボルトを通し、ボルトの頭を回り止めにセットした後ナットを手で均等に締め付ける。
- 8) モンキー・眼鏡レンチ等を使用して片締めにならないよう各ナットは対角線順に締め付ける。

## 排水用特殊継手での補修手順

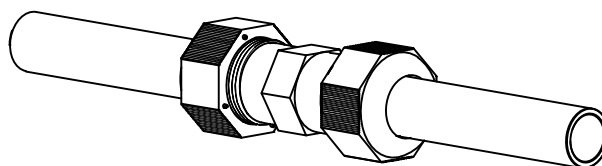
1. 接続管の面取りをして伸縮に応じてマーキングする。



2. 接続管を矢印方向に挿入しゴムリングを本体印ろう部に合わせる。



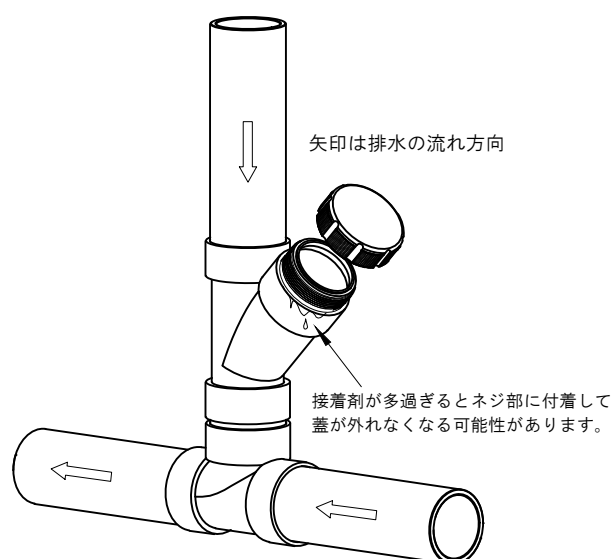
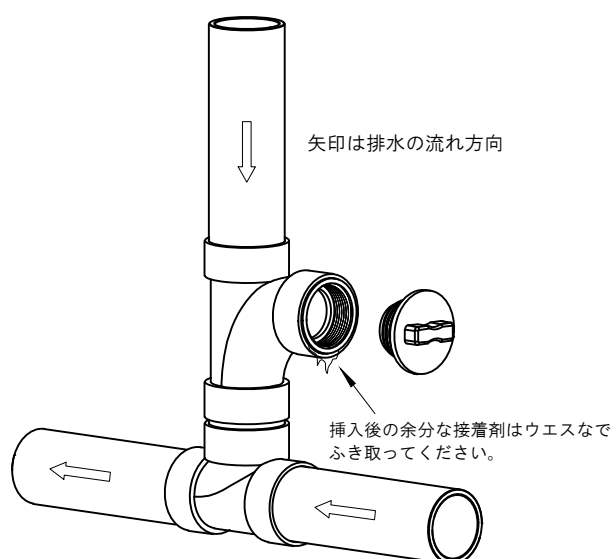
3. ナットを手で仮締めした後本体を固定して工具等で過締めにならないようナットを締め付ける。



掃除口は圧力の掛からない箇所でお使い下さい。

掃除口を接着する際は掃除口の内側、ネジ部に接着剤をたらさないよう注意して下さい。

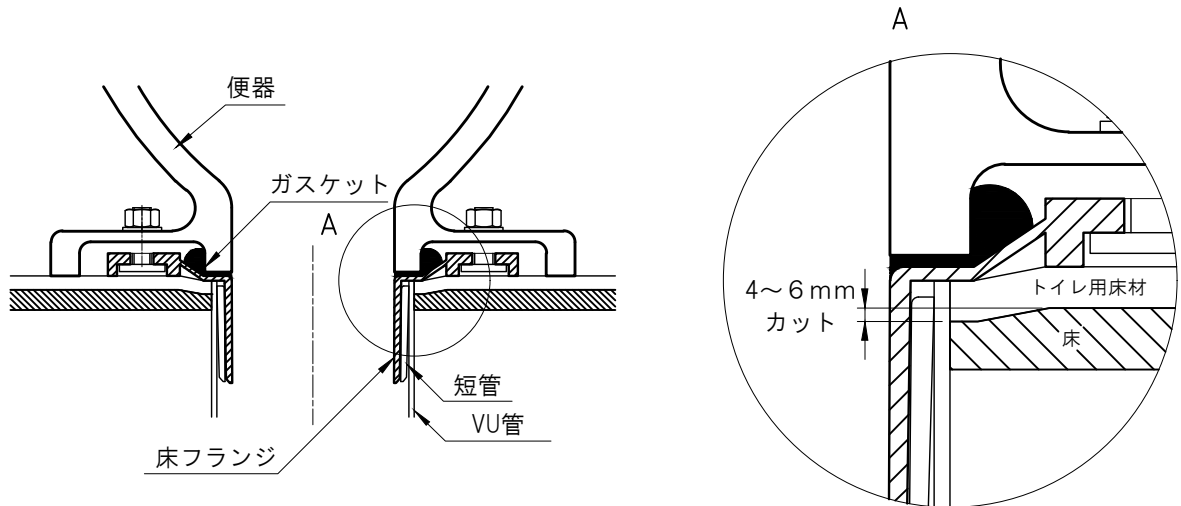
蓋部分を水平以上で施工をお願い致します。



# H.M.S 洋式便器用床フランジ

## 施工時のご注意

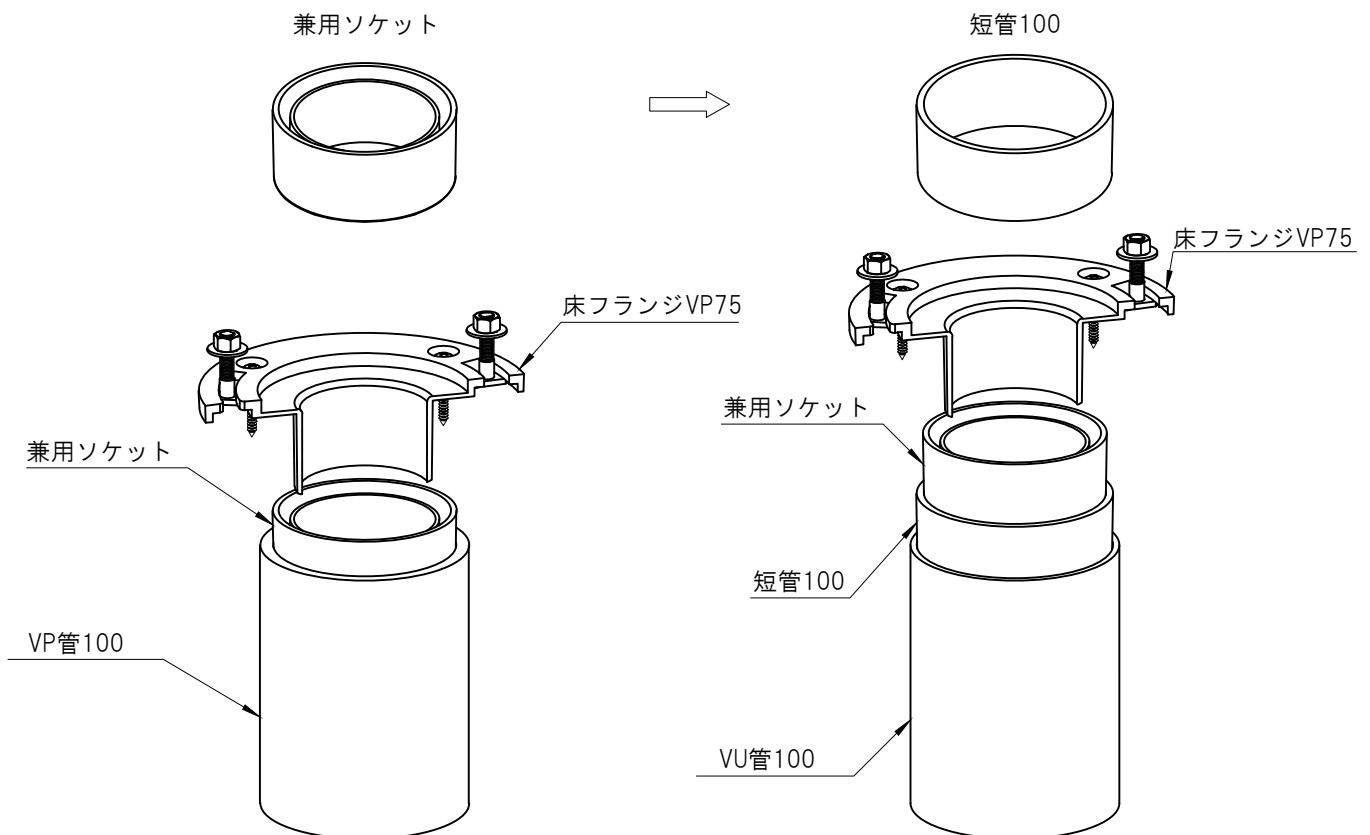
- 1) 施工の際は、床をベビーサンダー等で4~6mm削り取って下さい。
- 2) ガasketを接着する際は、便器・床フランジの接着面のゴミ・水気を拭き取って下さい。又ガasketが便器の内側にはみ出さないようにして下さい。
- 3) Tボルトの片締め・締め過ぎは、便器の割れの原因となります。
- 4) V U管に接続する場合は、短管をご使用下さい。



## サイズの変更

当社の兼用ソケットを使用すると  
V P 管75 ⇒ V P 管100に変換

兼用ソケットに短管100を挿入すると  
V P 管100 ⇒ V U 管100に変換



# H.M.S ベンドキャップ（V C） 露出型

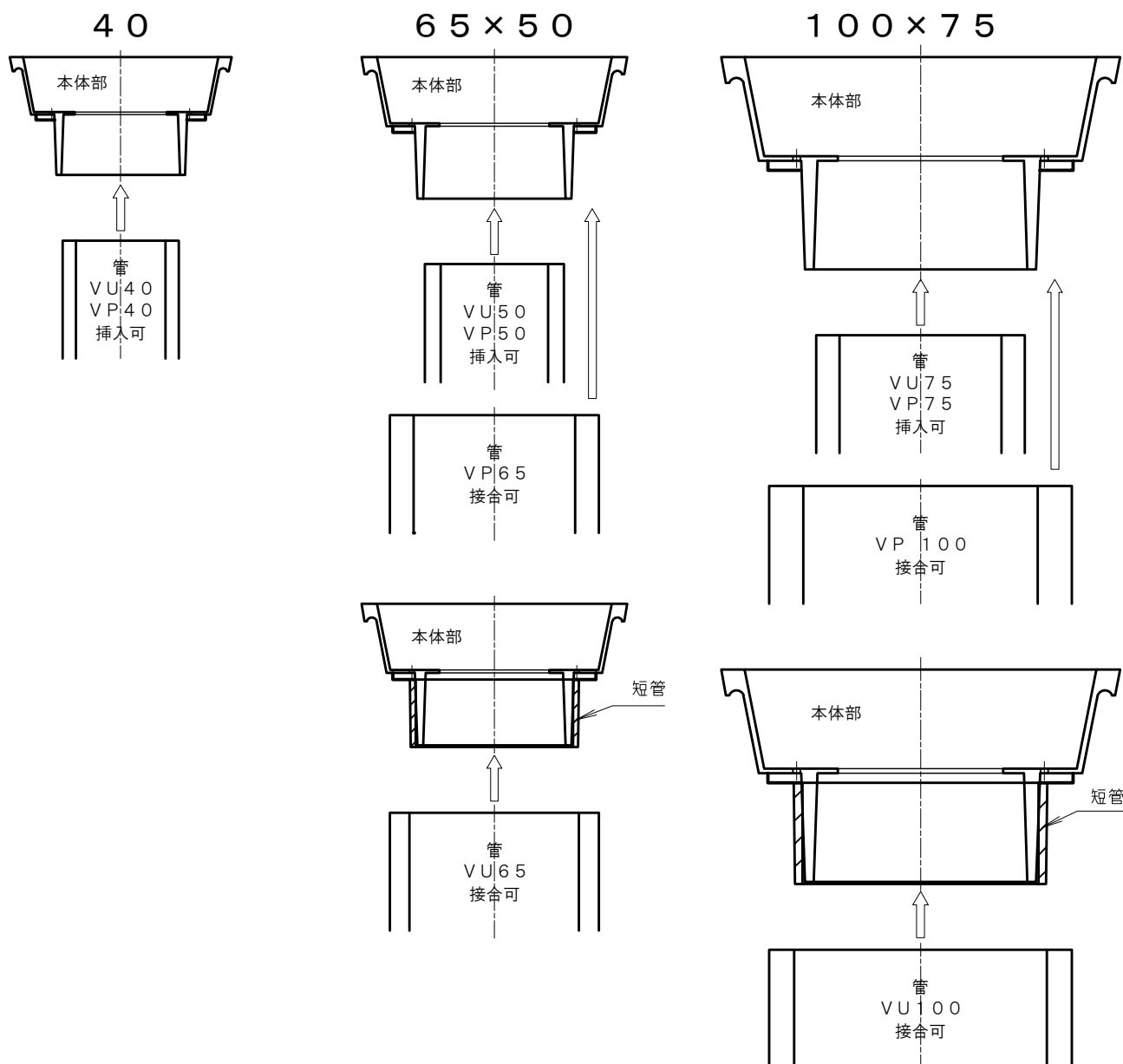
## 施工時のご注意

必ず施工前にナットの締め付けの確認をして下さい。

施工の際は、呼び・管の種類（V U管、V P管）によって管を内径に接合・外径に接合（V P管）、または短管を使用してV U管との接合にご使用ください。

必ず接着接合して下さい。接着しないと抜ける場合があります。

露出	40	本体径にV U管40，V P管40が挿入可
65×50	50	本体径にV U管50，V P管50が挿入可
	65	本体外形にV P管65が接合可 短管を使用してV U管65が接合可
100×75	75	本体径にV U管75，V P管75が挿入可
	100	本体外形にV P管100が接合可 短管を使用してV U管100が接合可



## 取り扱い上の注意

1. 継手には、高所からの落下・放り投げなどによる過度の衝撃を加えないで下さい。
2. 継手は、屋内で保管して下さい。やむを得ず屋外で保管する場合は直射日光を避け熱気のこもらない方法で保管して下さい。
3. 継手には、有機化合物（例えば、アセトン・シンナー・クレオソート殺虫剤・シロアリ駆除剤など）が材質に悪影響を及ぼす可能性があります。このような物質を吹き付けたり塗ったりしないで下さい。  
なお、直接継手に接触しない場合でも例えば、浅く埋設されている場合地面にこぼすと地中に浸透することによって継手が侵される場合があるので注意して下さい。
4. 施工において管路と構造物との接合、長管路においては伸縮、不等沈下に対して対策を行なって下さい。
5. 長管路においては継手に、特に枝管にはパイプの重量がかからないように対策を行なって下さい。
6. 継手に直接ネジを切らないで下さい

＊ ゴムパッキンの材質はSBRであり、セルパッキンの材質はPVCです。

[illegible]

[illegible]



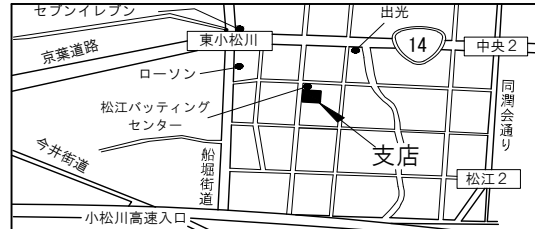
# ホームイ商工株式会社

《ホームページ <http://www.hms-co-ltd.co.jp/>》

本社  
大阪 営業所  
〒571-0072  
大阪府門真市城垣町4-1  
TEL (072)884-7761番(代)  
FAX (072)884-7779番



東京支店  
〒132-0025  
東京都江戸川区松江1-11-6  
TEL (03)5663-0106番(代)  
FAX (03)5663-0130番



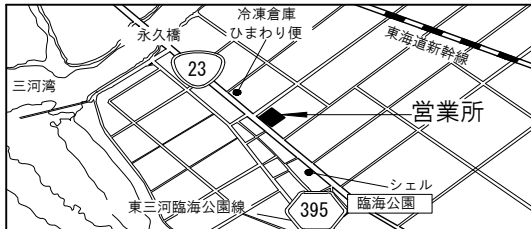
横浜 営業所  
〒221-0864  
神奈川県横浜市神奈川区菅田町1806-1  
TEL (045)471-0521番(代)  
FAX (045)471-0525番



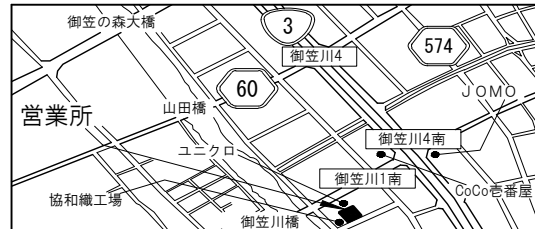
宇都宮営業所  
〒321-0981  
栃木県宇都宮市上野町6088-2  
TEL (028)661-8841番(代)  
FAX (028)663-6791番



東海 営業所  
〒441-0302  
愛知県豊川市御津町下佐脇仲荒36-3  
TEL (0533)75-2511番(代)  
FAX (0533)75-4423番



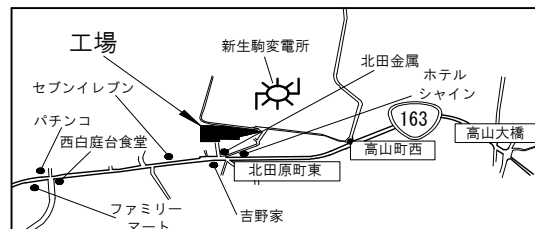
福岡 営業所  
〒816-0912  
福岡県大野城市御笠川2-2-10  
TEL (092)503-3600番(代)  
FAX (092)503-4233番



鹿児島営業所  
〒891-0122  
鹿児島県鹿児島市南栄3-6-7  
TEL (099)284-5831番(代)  
FAX (099)284-5832番



奈良工場  
〒630-0142  
奈良県生駒市北田原町2442  
TEL (0743)78-1161番(代)  
FAX (0743)79-1046番



取扱い販売店

2025,3,21改訂

記載内容の仕様(寸法・外観も含む)は、予告なしに変更することがあります。ご了承ください。